

Татарстан Республикасы
Әлмәт муниципаль районы Советы
КАРАРЫ

15 ноябрь 2021 ел

№ 95

Татарстан Республикасы Әлмәт муниципаль районы Советының 2019 елның 26 июлендәге 308 номерлы «Татарстан Республикасы Әлмәт муниципаль районы Яңа Никольский авыл җирлегенең генераль планы турында»гы карарына үзгәрешләр керту турында

Россия Федерациясе Шөһәр төзелеше кодексы, «Россия Федерациясендә җирле үзидарә оештыруның гомуми принциплары турында» 2003 елның 6 октябрдәге 131-ФЗ номерлы Федераль закон нигезендә

Әлмәт муниципаль район Советы КАРАР КЫЛДЫ:

1. Татарстан Республикасы Әлмәт муниципаль районы Советының 2019 елның 26 июлендәге 308 номерлы «Татарстан Республикасы Әлмәт муниципаль районы Яңа Никольский авыл җирлегенең генераль планы турында»гы карарына түбәндәге үзгәрешләр кертергә:

1.1 Карарга «Әлмәт муниципаль районы Яңа Никольский авыл җирлеге турында гомуми мәғлүматлар» 1 бүлек 1 нче кушымтада:

1.1.1 дүртенче абзацны түбәндәге редакциядә бәян итәргә:

«Яңа Никольский авыл җирлегенең гомуми мәйданы – 19244,5151 га, шул исәптән торак пунктларның мәйданы – 519,0611 га, шулардан: Яңа Никольский авылы – 130,879 га, Салкын Алан авылы – 57,4176 га, Иштирәк авылы – 12,8661 га, Болтай бистәсе – 13,0028 га, Завод бистәсе – 32,1706 га, Кәминкә бистәсе – 12,5878 га, Кече Шуган бистәсе – 65,7649 га, Поташ Аланы -32,6653 га һәм Сосновка бистәсе-161,7081 га, Хазовка бистәсе чикләре билгеләнмәгән.;

1.1.2 бишенче абзацта «Дружба» балалар пионер-лагере» сүзләрен «Дружба»,«Орленок» балалар сәламәтләндерү лагерьлары» сүзләренә алмаштырырга;

1.1.3 алтынчы абзацны түбәндәге редакциядә бәян итәргә.:

«Яңа Никольский авыл җирлегенең Татарстан Республикасының башка җирлекләре һәм районнары белән транспорт элементәсе хәзерге вакытта төбәк яки муниципальара әһәмияттәге автомобиль юллары аша гамәлгә ашырыла:

«Әлмәт-Мәслим», «Зәй-Бохарай»-Урсай-Әлмәт, «Рус Акташы– Азнакай», «Урсай–Каськи», «Рус Акташы-Азнакай», Яңа Никольский-«Урсай-Каськи», «Жәлил-Сарман»-Салкын Алан,«Сосновка авылына керү юлы», «Иске Михайловка-Каськи»-Салкын Алан һәм җирле әһәмияттәге автомобиль юллары »;

1.2 Карарга 1 нче кушымтаның «Әлмәт муниципаль районының Яңа Никольский авыл җирлеге генераль планы буенча федераль, региональ һәм

жирле әһәмияттәге чаралар исемлегә» 2 бүлегә икенче абзацында «Татарстан Республикасы Министрлар Кабинетының 2015 елның 25 сентябрәндәге 707

номерлы карары (үзгәрешләр белән) белән) сүзләрен өстәргә, «2030 елга кадәр Татарстан Республикасын социаль-икътисады үстерү стратегиясен гамәлгә ашыру чаралары планы» расланган;

1.3 Карарга 1 нче кушымтаның «Урман комплексын үстерү чаралары» 2.4 бүлегә түбәндәге эчтәлекле абзацлар белән тулыландырырга:

«Татарстан Республикасы Урман хужалыгы министрлыгы бәяләмәсе нигезендә Яңа Никольский авыл жирлегенәң генераль планы проекты материалларын анализлау, аларны Росреестр мәгълүматлары һәм дәүләт урман реестры белешмәләре белән чагыштыру нәтижәләре буенча урман фонды жирләреннән торак пунктларның проектлана торган чикләрендә урнашкан башка категориядәге жир кишәрлекләре белән кисешү билгеләнгән.

Татарстан Республикасында Әлмәт урманчылыгы чикләре турында белешмәләр күчәмсез милекнең Бердәм дәүләт реестрына 16.000.2.3610 исәп номеры астында кертелде. Татарстан Республикасы Урман хужалыгы министрлыгының урман фонды жирләре һәм башка категориядәге жир кишәрлекләре белән кисешкән жирләр мәйданы өлешендә бәяләмәсе «Татарстан Республикасы киңлекләр мәгълүматлары фонды» ДБУ тарафыннан бирелгән материаллар нигезендә әзерләнде (28.09.2020 ел, № 967/04 хат).

Урман фонды жирләренәң башка категорияләрдәге жир кишәрлекләре белән кисешүләре кварталда билгеләнде №7, №26, №29, №34, №35, №37, №39, №58, №59, №77, №78, №79, №106, №107 Әлмәт урманчылыгының Поташ Аланы участок урманчылыгының 14,9 га мәйданда (2.4.1 таблица)

Таблица 2.4.1

Татарстан Республикасы Өлмәт муниципаль районы Яңа Никольский авыл җирлегенең проект чикләрендәге торак пунктларның җирләре белән урман фонды җирләрен кисешү

№ п/п	Кадастр номеры ЗУ	Урман кварталы	Бүлп алу	Урманчылык исеме	Урманчылык участогы исеме	Урманнарның сакланганлык категория	Урман фонды җирләре белән киселеш майданы, кв. м	Җир участогы категориясе
Завод б								
1	16:07:010013:119	35	4-4	Өлмәт	Поташ Аланы	Су саклау зоналарында урнашкан урманнар	214,5125*	Торак пунктлар җирләре
2	16:07:010013:103	35	4-4				825,0158	Торак пунктлар җирләре
3	16:07:010201:52	37	5				288,048896	Торак пунктлар җирләре -
4	16:07:010201:190	58	23	Өлмәт	Поташ Аланы	-	45,537161	Торак пунктлар җирләре
Барлыгы :		-	-	-	-	-	1158,602	-
Кече Шуган б.								
1	16:07:010801:2	78	23	Өлмәт	Поташ Аланы	Су саклау зоналарында урнашкан урманнар	142,74649	Торак пунктлар җирләре
2	16:07:010801:3	78	23				31,286461*	Торак пунктлар җирләре
3	16:07:010801:13	37	31			Кыйммәтле урманнар (урман-дала урманнары)	1032,381864	Торак пунктлар җирләре -
4	16:07:010801:8	37	31				23,311185	Торак пунктлар җирләре
5	16:07:010801	37	31			Су саклау зоналарында урнашкан урманнар	5,691683	-
6	16:07:010401**	37	33				3,658925	-
7	16:07:010401	79	2,10				256,385562	-
8	16:07:010401:95	37	33				316,623845*	Торак пунктлар җирләре
Барлыгы :		-	-	-	-	-	1464,1757	-
.Иштиряк авылы								

1	16:07:230301:35	26	10	Әлмәт	Поташ Аланы	Эксплуатациядеге урманнар	172,971335	Торак пунктлар жирләре
2	16:07:230301:23	26	10				22,6152957390685	Торак пунктлар жирләре
3	16:07:230301:25	26	10				19,404100926171	Торак пунктлар жирләре
4	16:07:230301:32	26	10				6,529893	Торак пунктлар жирләре
5	16:07:230301:26	26	10				1,846453	Торак пунктлар жирләре
6	16:07:230301:29	26	10				4824,861984	Торак пунктлар жирләре
Всего:		-	-	-	-	-	5048,2291	-
Болтай б								
1	16:07:010301:92	77	3	Әлмәт е	Поташ Аланы	Кыйммәтле урманнар (урман-дала урманнары)	518,2209	Торак пунктлар жирләре
2	16:07:010301:93	77	3				237,4108	Торак пунктлар жирләре
3	16:07:010301**	77	3,34,25				631,4417	-
Всего:		-	-	-	-	-	1387,0734	-
Кәминкә б.								
1	16:07:010501:1	77	21, 36	Әлмәт	Поташ Аланы	Кыйммәтле урманнар –урман-су зоналарында, далаларда, тауларда урнашкан урманнар	1611,979608	Торак пунктлар жирләре
2	16:07:010501:2	77	32				651,916294	Торак пунктлар жирләре
3	16:07:010501	77	32				2010,505912	-
4	16:07:010501	76	1				348,540433	-
Всего:		-	-	-	-	-	4622,9422	-
Сосновка б.								
1	16:07:230201:154	59	2	Әлмәт	Поташ Аланы	Кыйммәтле урманнар (эрозиягә каршы, урман-дала	132,55394	Торак пунктлар жирләре
2	16:07:230001:1455	59	8				209,632435	Торак пунктлар

						урманнары)		җирләре
3	16:07:230001:263	59	8				42,416834	Торак пунктлар җирләре
4	16:07:230001:1781	59	8				126,74987	Торак пунктлар җирләре
5	16:07:230001:1772	59	8				56,827816	Торак пунктлар җирләре
6	16:07:230201	35	3				85,0468	Торак пунктлар җирләре
7	16:07:230201:17	35	3				57,2321	Торак пунктлар җирләре
8	16:07:230201:18	35	3				35,359774	Торак пунктлар җирләре
9	16:07:230201:19	35	3				14,304157	Торак пунктлар җирләре
10	16:07:230201:20	35	3				42,4742	Торак пунктлар җирләре
11	16:07:230201:21	35	3				23,071772	Торак пунктлар җирләре
12	16:07:230201:24	35	3				25,774296	Торак пунктлар җирләре
13	16:07:230001:1460	35	3, 4, 9				17892,9919	Торак пунктлар җирләре
14	16:07:230001:1935	35	9				710,333236	Торак пунктлар җирләре
15	16:07:230001:1785	35	1				430,83091	Торак пунктлар җирләре
16	16:07:230001:1755	35	1				185,5424	Торак пунктлар җирләре
17	16:07:230001:1784	35	1				999,9709	Торак пунктлар җирләре
18	16:07:230001:1794	35	1				999,9709	Торак пунктлар җирләре

19	16:07:230001:1768	35	1				193,04926	Торак пунктлар җирләре
20	16:07:230001:1791	35	1				363,5749	Торак пунктлар җирләре
21	16:07:230001:1782	35	1				141,3259	Торак пунктлар җирләре
22	16:07:230001:1793	35	1				985,7496	Торак пунктлар җирләре
23	16:07:230001:1805	35	1				59,9050	Торак пунктлар җирләре
24	16:07:230001:1762	35	1				534,5995	Торак пунктлар җирләре
25	16:07:230001:1754	35	1				327,7526	Торак пунктлар җирләре
26	16:07:230001:1797	35	1				140,0445	Торак пунктлар җирләре
27	16:07:230001:1807	35	1				1875,1411	Торак пунктлар җирләре
28	16:07:230201:111	58	17				1913,722498	Торак пунктлар җирләре
29	16:07:230201	58	17				667,70479	-
30	16:07:230201	58	1				219,447797	-
31	16:07:230201:37	58	29				1713,531601	Торак пунктлар җирләре
32	16:07:230201:170	58	29				2986,761568	Торак пунктлар җирләре
33	16:07:230201:35	58	29				595,396567	Торак пунктлар җирләре
34	16:07:230201:34	58	5				1369,143589	Торак пунктлар җирләре
35	16:07:230201:103	58	24				164,569995	Торак пунктлар җирләре
36	16:07:230001:1460	58	8				865,970388	Торак пунктлар

								жирләре
37	16:07:230001:1477	58	8				58,071757	Торак пунктлар жирләре
Барлығы :		-	-	-	-	-	37246,54715	-
Яңа Никольский авылы								
1	16:07:230101:189	34	8	Әлмәт	Поташ Аланы	Су саклау зоналарында урнашкан урманнар)	5,4585	Торак пунктлар жирләре
2	16:07:230101:64	34	8				62,8732	Торак пунктлар жирләре
3	16:07:230101:63	34	4				165,3217	Торак пунктлар жирләре
4	16:07:230101:190	29	32				399,9491	Торак пунктлар жирләре
5	16:07:230101:190	29	47				19,8967	Торак пунктлар жирләре
6	16:07:230101	34	10				180,984191	-
Всего:		-	-	-	-	-	834,4834	-
Салкын Алан авылы								
1	16:07:230401:74	7	1	Әлмәт	Поташ Аланы	Кыйммәтле урманнар – урман-су зоналарында, далаларда, тауларда урнашкан урманнар	12,9552	Торак пунктлар жирләре
2	16:07:230401:72	7	1				48,678529	Торак пунктлар жирләре
3	16:07:230401:279	7	1				181,954708	Торак пунктлар жирләре
4	16:07:230401**	7	1,3				252,57452971	-
Всего:		-	-	-	-	-	496,1629	-
Барлығы :							14,93217	

** Мәйдан турында мәғлүмат Әлмәт урманчылыгының урман утыртмаларының үсемлек планнарына туры китереп исәпләнә, мәйдан яқынча исәпләнә.

Әлеге майданнар 2016 елның 1 гыйнварына кадәр теркәлгән жир кишәрлекләре, шулай ук Бердәм дәүләт күчәмсез милек реестрында булмаган күчәмсез милек турындагы белешмәләр белән бергә теркәлгән жир кишәрлекләре өлешен үз эченә ала.

2017 елның 29 июлдәге 280-ФЗ номерлы «Дәүләт реестрлары белешмәләрендәге каршылыкларны бетерү һәм жир кишәрлегенең билгеле бер категориягә керүен билгеләү максатларында Россия Федерациясенең аерым закон актларына үзгәрешләр кертү турында» Федераль закон белән билгеләнгән гомуми кагыйдә буенча дәүләт урман реестрындагы белешмәләрне күчәмсез милекнең Бердәм дәүләт реестры белешмәләренә туры китерү 2016 елның 1 гыйнварына кадәр хокукка ия булган яисә элеккеге хокукка ия булган жир кишәрлекләренә карата гамәлгә ашырыла.

Кадастр номерлары 16:07:000000:7937, 16:07:000000:4914 булган жир кишәрлекләре Поташная Аланы поселогында урман хужалыгы федераль агентлыгының (РОСЛЕСХОЗ) рекреацион эшчәнлекне тормышка ашыру өчен урман фонды жирләрен Поташная Аланы поселогы чикләренә кертү турында килешүе бар.

Яңа Никольский авыл жирлегенең генераль планы нигезендә, Яңа Никольский авыл жирлеге территориясен фактта файдалану нигезендә, урман төзелеше документларына төзәтмәләр кертү буенча эшләр башкару күздә тотыла.

Шулай итеп, 14,9 га майданлы урман фонды жирләреннән төшереп калдырырга кирәк.

Яңа Никольский авыл жирлегендә Урман комплексын үстерү буенча чаралар исемлегенә 2.4.2 таблицасында күрсәтелгән.

Таблица 2.4.2

Яңа Никольский авыл җирлегендә Урман комплексын үстерү буенча чаралар

№ п/п	Авил җирлеге составына керүче торак пункт исеме	Объектның исеме	Чара төре	Үлчәү берәмлеге	Егәрлек		Тормышка ашыру вакыты		Чара чыганагы (документның исеме)
					Гамәлдә- ге	Өстәмә	Бернче чиратта (2025 елга кадәр .)	Исәп- хисап срогы (2026- 2040 ел)	
ФЕДЕРАЛЬ ӘҢӘМИЯТТӨГЕ ЧАРАЛАР									
1	Завод, Кече Шуган б.,Иштирәк ав., Болтай, Кәминкә, Сосновка б, Яңа Никольский ав, Салкын Алан ав.	Урман төзелеше документлары	Факттагы куллану нигезендә төзәтмәләр кертү	га	14,9	-	+	+	Яңа Никольский авыл җирлеге Генераль планына үзгәрешләр кертү проекты

1.4 Карарга 1 нче кушымтаның "Торак инфраструктурасын үстерү чаралары» 2.5 бүлеген түбөндөгө эчтөлөклө абзацлар белән тулыландырырга:

«Яңа Никольский авыл жирлегендә икенче торак төзүчө халык саны 2025 елга 288 кеше тәшкил итәчәк, 2040 елга – 801 кеше.

Генераль планда исәпләүләр өчен, даими халык һәм икенче торак төзүчө халык өчен бер индивидуаль йортның уртача майданы күрсәткече 160 кв. м, бер кишәрлекнең майданы – 0,06-0,5 га (Яңа Никольский авыл жирлеге Башкарма комитеты тәкъдиме, шулай ук алдагы елларда жирлектә торак төзелешә турындагы мәгълүмат нигезендә) тигез кабул ителде.;

1.5 Карарга 1 нче кушымтаның 2.6 бүлөгә халыкка хезмәт күрсәтү системасын үстерү чаралары «Социаль һәм мәдәни-көнкүреш хезмәтә күрсәтү объектлары системасын үстерү» 2.6.1 пунктының икенче абзацында:

1.5.1 чаралар исемлегә турында:

- «Яңа Никольский авылында гомуми егәрлеге 70 урынга кадәр булган мәктәп, мәдәният йорты каршындагы балалар ижаты түгәрәкләре егәрлеген исәп-хисап чорына арттыру» сүзләрен «Яңа Никольский авылында 146 урынга исәпләнгән Мәдәният йорты каршындагы балалар ижаты түгәрәкләренең егәрлеген исәп-хисап чорына арттыру» сүзләренә алмаштырырга;

- «проектлана торган ижтимагый үзәк составында 100 урынга исәпләнгән тамаша залы һәм 5040 данәгә исәпләнгән китапханә төзелешә» сүзләрен «108 урынга исәпләнгән тамаша залы һәм китапханә урнаштыру» сүзләренә алмаштырырга; проектлана торган ижтимагый үзәк составында, беренче чиратта, 5,8 мең данәгә исәпләнгән.;

- «Сосновка бистәсендә ижтимагый үзәк составында 300 кв. м майданлы тренажер залы төзү» сүзләрен " Сосновка бистәсендә ижтимагый үзәк составында 300 кв. м майданлы тренажер залы (типик проект) урнаштыру" сүзләренә алмаштырырга;

- «башлангыч мәктәп-балалар бакчасы комплексы каршындагы универсаль спорт майданчыгы төзелешә, беренче чиратта, 540 кв. м егәрлектәгә (типик проект)» сүзләрен; «беренче чиратта, 473 кв. м. булган универсаль спорт майданчыгы төзелешә» сүзләренә алмаштырырга;

- түбөндөгә эчтөлөклө абзац өстәргә::

"беренче чиратта Сосновка бистәсе жәмәгать үзәгә составында даруханә урнаштыру»;

1.6 2.5 «Торак инфраструктурасын үстерү чаралары» бүлегендә 1 нче кушымтаны түбөндөгә эчтөлөклө абзацлар белән тулыландырырга:

"Иштирәк авылы, Болтай, Завод, Кәминкә һәм Кече Шуган поселокларында генераль план нигезендә беренче чиратта кирәклө товарларны күчмә сәүдә чаралары белән китерүне оештыру күздә тотыла.

Яңа Никольский авыл жирлегендә генераль планы нигезендә, Яңа Никольский авылында жәмәгать үзәкләре составында, беренче чиратта, Сосновка бистәсендә һәм исәп-хисап чорына 4 эш урыны булган жәмәгать үзәкләре составында көнкүреш хезмәтә күрсәтү предприятиеләрен урнаштыру тәкъдим ителә.

Генераль план нигезендә банк бүлекчәсен, полиция участок пунктын Яңа Никольский авылында ижтимагый үзәк составында, беренче чиратта, урнаштыру тәкъдим ителә.;

1.7 Кушымтага «Яңа Никольский авыл жирлегендә социаль һәм мәдәни-көнкүреш хезмәтә күрсәтү объектлары системасын үстерү чаралары исемлегә" 2.6.1 нче таблицаны түбөндөгә редакциядә бәян итәргә:

Таблица 2.6.1

Яңа Никольский авыл җирлегендә социаль һәм мәдәни-көн күреш хезмәтә күрсәтү объектлары системасын үстерү буенча чаралар исемлегә

№ п/п	Авыл җирлеге составына керүче торак пункт исеме	Объектның исеме	Чара төре	Үлчәү берәмлегә	Егәрлек		Тормышка ашыру вақыты		Чараның чыганагы
					Гамәлдәге	Яңа (өстәмә)	Бернче чиратта (2025елга кадәр.)	Исәп-хисап чоры (2026-2040 ел.)	
ЖИРЛЕ (РАЙОН) ӘНӘМИЯТТӨГЕ ЧАРАЛАР									
Мәгариф оешмалары									
Балалар бакчалары									
1	Яңа Никольский авылы	«Солнышко» балалар бакчасы	капиталь ремонт	мест	25	-	+	-	Яңа Никольский АЖ генераль планы
2	Яңа Никольский авылы	Балалар бакчасы	Яңа төзелеш	мест	-	40	-	+	Яңа Никольский АЖ генераль планы
3	Сосновка бистәсе	"Башлангыч мәктәп-балалар бакчасы" комплексы составындагы балалар бакчасы	Яңа төзелеш	мест	-	35	+	-	Яңа Никольский АЖ генераль планы
Гомүми белем биру мәктәпләре									
1	Яңа Никольский авылы	Яңа Никольский мәктәбе МБУ	капиталь ремонт	мест	220	-	-	+	Яңа Никольский АЖ генераль планы
2	Сосновка бистәсе (яңа торак майданы)	Башлангыч мәктәп - балалар бакчасы комплексы составындагы башлангыч мәктәп	Яңа төзелеш	мест	-	80	+	-	Яңа Никольский АЖ генераль планы
Өстәмә белем биру									
3	Яңа Никольский авылы	Мәктәп, мәдәният йорты каршындагы балалар ижаты түгәрәкләре	организационное	мест-	-	70	-	+	Яңа Никольский АЖ генераль планы

№ п/п	Авил жирлеге составына керүче торак пункт исеме	Объектның исеме	Чара төре	Үлчәү берәмлеге	Егәрлек		Тормышка ашыру вакыты		Чараның чыганагы
					Гамәлдәге	Яңа (өстәмә)	Бернче чиратта (2025елга кадәр.)	Исәп-хисап чоры (2026-2040 ел.)	
4	Сосновка б. (яңа торак майдан)	Башлангыч мәктәп-балалар бакчасы " комплексы каршындагы балалар ижаты түгәрәкләре	Оештыру	урын	-	80	+	-	Яңа Никольский АЖ генераль планы
<i>Медицина оешмалары</i>									
1	Яңа Никольский авылы	Яңа Никольский ФАП	капиталь ремонт	сменага бару	25	-	-	+	Яңа Никольский АЖ генераль планы
2	Салкын Алан авылы	Салкын Алан ФАП	капиталь ремонт	сменага бару	20	-	+	-	Яңа Никольский АЖ генераль планы
3	Сосновка б (яңа торак майдан)	Жәмәгать үзеге составында даруханә	Яңа төзелеш	объект	-	1	-	+	Яңа Никольский АЖ генераль планы
ЖИРЛЕ ӘҢӘМИЯТТӨГЕ ЧАРАЛАР (ЖИРЛЕК)									
<i>Мәдәни-ял итү учреждениеләре</i>									
1	Яңа Никольский авылы	Яңа Никольский авыл мәдәният йорты	капитальный ремонт	мест	150	-	+	-	Яңа Никольский АЖ генераль планы
2	Яңа Никольский авылы	Яңа Никольский авыл мәдәният йорты бинасында китапханә	капитальный ремонт	экземпляров	7000	-	+	-	Яңа Никольский АЖ генераль планы
3	Салкын Алан авылы	Салкын Алан авыл клубы	снос по ветхости	мест	50	-	+	-	СТП Әлмәт МР, Яңа Никольский АЖ генераль планы
4	Сосновка б (яңа торак майдан)	Ижтимагый үзек составында тамашачылар залы	Яңа төзелеш	мест	-	108	-	+	Яңа Никольский АЖ генераль планы
5	Сосновка б (яңа торак майдан)	Ижтимагый үзек составында китапханә	Яңа төзелеш	экземпляров	-	5,8	-	+	Яңа Никольский АЖ генераль планы

№ п/п	Авил жирлеге составына керүче торак пункт исеме	Объектның исеме	Чара төре	Үлчәу берәмлеге	Егәрлек		Тормышка ашыру вақыты		Чараның чыганагы
					Гамәлдәге	Яңа (өстәмә)	Бернче чиратта (2025елга кадәр.)	Исәп-хисап чоры (2026-2040 ел.)	
<i>Административ-эшлекле объектлар</i>									
1	Яңа Никольский авылы	Яңа Никольский авыл жирлеге администрациясе ижтимагый үзек составында	Яңа төзелеш	объект	-	1	+	-	Яңа Никольский АЖ генераль планы
<i>Спорт заллары</i>									
1	Сосновка б. (яңа торак майдан)	"Башлангыч мәктәп-балалар бакчасы»комплексының спорт залы	Яңа төзелеш	кв. м майдан идән	-	144	+	-	Яңа Никольский АЖ генераль планы
2	Сосновка б. (яңа торак майдан)	Ижтимагый үзек составында тренажерлар залы	Яңа төзелеш	кв. м майдан идән	-	300	-	+	Яңа Никольский АЖ генераль планы
<i>Яссылык корылмалары</i>									
1	Яңа Никольский авылы	Яңа Никольский төп гомуми белем биру мәктәбе каршындагы баскетбол майданчыгы	капиталь ремонт	кв.м	162	-	+	-	Яңа Никольский АЖ генераль планы
2	Сосновка б. (яңа торак майдан)	Жәмәгать үзеге каршындагы 2-нче номерлы универсаль спорт майданчыгы (типлаштырылган проект)	Яңа төзелеш	кв.м.	-	989	-	+	Яңа Никольский АЖ генераль планы

№ п/п	Авил жирлеге составына керүче торак пункт исеме	Объектның исеме	Чара төре	Үлчәү берәмлеге	Егәрлек		Тормышка ашыру вакыты		Чараның чыганагы
					Гамәлдәге	Яңа (өстәмә)	Беренче чиратта (2025елга кадәр.)	Исәп-хисап чоры (2026-2040 ел.)	
3	.Сосновка б. (яңа торак майдан)	"Башлангыч мәктәп-балалар бакчасы" комплексы каршындагы 3-нче номерлы универсаль спорт майданчыгы	яңа төзелеш	кв.м.	-	540	+	-	Яңа Никольский АЖ генераль планы
<i>Сәүдә предприятиеләре</i>									
1	Яңа Никольский ав.(яңа торак майдан)	Сәүдә предприятиесе	яңа төзелеш	кв.м.торг. пл.	-	170	+		Яңа Никольский АЖ генераль планы
						60		+	
2	Салкын Алан ав.	Сәүдә предприятиесе	яңа төзелеш	кв.м.торг. пл.	-	18	+		Яңа Никольский АЖ генераль планы
3	Поташ Аланы б	Сәүдә предприятиесе	яңа төзелеш	кв.м.торг. пл.	-	11	+		Яңа Никольский АЖ генераль планы
4	Сосновка б.	Сәүдә предприятиесе	яңа төзелеш	кв.м.торг. пл.	-	87	+		Яңа Никольский АЖ генераль планы
						80		+	
5	Болтай б.	Беренче чиратта кирәкле товарларны ташу	беренче чиратта кирәкле товарларны китерүне оештыру	-	-	-	+	+	Яңа Никольский АЖ генераль планы
6	Завод б.	Беренче чиратта кирәкле товарларны ташу	беренче чиратта кирәкле товарларны китерүне оештыру	-	-	-	+	+	Яңа Никольский АЖ генераль планы

№ п/п	Авил жирлеге составына керүче торак пункт исеме	Объектның исеме	Чара төре	Үлчәу берәмлеге	Егәрлек		Тормышка ашыру вакыты		Чараның чыганагы
					Гамәлдәге	Яңа (өстәмә)	Беренче чиратта (2025елга кадәр.)	Исәп-хисап чоры (2026-2040 ел.)	
7	Кәминкә б	Беренче чиратта кирәкле товарларны ташу	беренче чиратта кирәкле товарларны китерүне оештыру	-	-	-	+	+	Яңа Никольский АЖ генераль планы
8	Кече Шуган б	Беренче чиратта кирәкле товарларны ташу	беренче чиратта кирәкле товарларны китерүне оештыру	-	-	-	+	+	Яңа Никольский АЖ генераль планы
9	Иштирәк ав.	Беренче чиратта кирәкле товарларны ташу	беренче чиратта кирәкле товарларны китерүне оештыру	-	-	-	+	+	Яңа Никольский АЖ генераль планы
<i>Көн күреш хезмәте күрсәтү предприятиеләре</i>									
1	Яңа Никольский ав.	Жәмәгать үзәге составында көн күреш хезмәте күрсәтү предприятиеләре	яңа төзелеш	Эш урыны	-	8	+	-	Яңа Никольский АЖ генераль планы
2	.Сосновка б (яңа торак майдан)	Жәмәгать үзәге составында көн күреш хезмәте күрсәтү предприятиеләре	яңа төзелеш	Эш урыны	-	4	-	+	Яңа Никольский АЖ генераль планы
<i>Жәмәгать тәртибен саклау</i>									

№ п/п	Авил жирлеге составына керүче торак пункт исеме	Объектның исеме	Чара төре	Үлчәү берәмлеге	Егәрлек		Тормышка ашыру вакыты		Чараның чыганагы
					Гамәлдәге	Яңа (өстәмә)	Бернче чиратта (2025елга кадәр.)	Исәп-хисап чоры (2026-2040 ел.)	
1	Яңа Никольский ав.	Жәмәгать үзәге составында полициянең участок пункты	яңа төзелеш	объект	-	1	+	-	Яңа Никольский АЖ генераль планы
Жәмәгать уборныйлары									
1	Яңа Никольский ав.	Жәмәгать уборныйлары	яңа төзелеш	прибор	-	1	+	-	Яңа Никольский АЖ генераль планы
2	Сосновка ав.	Жәмәгать уборныйлары	яңа төзелеш	прибор	-	1	-	+	Яңа Никольский АЖ генераль планы

1.8 Карарга 1 нче кушымтаның «Рекреацион территорияләрне үстерү. Жирле халыкның ял итү урыннарын оештыру» 2.7 бүлеген түбөндөгө эчтөлөклө абзацлар белән тулыландырырга:

"Генераль план белән беренче чиратта чишмэләрне төзөклөндөрү каралган.

Су объектлары янында рекреацион зоналар булдыру максатыннан, Генераль план белән, Яңа Никольск авылында яр буе полосасын һәм аның янәшәсендөгө буаны төзөклөндөрү, ижтимагый рекреацион зоналар булдыру күздә тотыла.»;

1.9 Карарга 1 нче кушымтаның «Жирле (район) әһәмияттөгө чаралар» бүлегә «Яңа Никольский авыл жирлегендә рекреацион территорияләрне үстерү буенча чаралар исемлегә» 2.7.1 таблицасын түбөндөгө позицияләр белән тулыландырырга:

№ п / п	Авыл жирлеге составына керүче торак пункт исеме	объ- ект исеме	Чара төре	Үлчәү берә млеге	Егәрлек		Тормышка ашыру вакыты		Чара чыганагы (документның исеме)
					Хәзе рге	Өстө мә	Берн че чира тта (2025 елга)	Исәпл әү чоры (2026- 2040 ел.)	
ЖИРЛЕ ӘҺӘМИЯТТӨГӨ ЧАРАЛАР (ЖИРЛЕК)									
4	Яңа Никольский авыл	Буа	Ижтимагый рекреацион зоналар булдыру белән яр буйларын һәм якин-тирә территорияне төзөклөндөрү	-	-	-	+		Яңа Никольский АЖ Генераль планы
5	Яңа Никольский авыл жирлеге	Чиш- мә	Чишмэләрне төзөклөндөрү	-	-	-	+	+	Яңа Никольский АЖ Генераль планы

1.10 Карарга 2 нче кушымтаның «Яңа Никольский авыл жирлегенә транспорт-коммуникация инфраструктурасын үстерү чаралары» 2.8 бүлегенә түбөндөгө эчтөлөклө беренче абзац өстөргә:

«Федераль әһәмияттөгө автомобиль юлларын үстерү буенча төп юнәлешләр федераль транспорт (тимер юл, һава, диңгез, эчке су транспорты) һәм федераль әһәмияттөгө автомобиль юллары өлкәсендә Россия Федерациясенә территорияль планлаштыру схемасында билгеләнгән. Яңа Никольский авыл жирлеге территориясендә федераль әһәмияттөгө чаралар юк»;

2.8 бүлегендөгө беренче, икенче абзацларны икенче, өченче абзацлар дип санарга;

1.11 Карарга 1 нче кушымтаның «Яңа Никольский авыл жирлегенә транспорт-коммуникация инфраструктурасын үстерү чаралары исемлегә» 2.8.1 таблицасын түбөндөгө редакциядә бөян итөргә:

№ п/п	Авыл жирлеге составына керүче торак пункт исеме	Объектның исеме	Чара төре	Үлчәү берәмлеге	Егәрлек		Тормышка ашыру вакыты		Чараның чыганагы
					Хәзерге	Яңа (өстәмә)	Беренче чиратта (2025 елга кадәр)	Исәпләү вакыты (2026-2040 ел.)	
ФЕДЕРАЛЬ ӘНӘМИЯТТӘГЕ ЧАРАЛАР									
Торбаүткәргеч транспорт									
1	Яңа Никольский авыл жирлеге	«Чаллы-Өлмәт»магистраль нефть үткәргече. 95-13 км участогында Реконструкция (төп жеп): 81,5-88,8 км	реконструкция	-	-	-	+	-	Федераль транспорт өлкәсендә (торбаүткәргеч транспорт өлешендә) РФ СТП)
2	Яңа Никольский авыл жирлеге	«Чаллы – Өлмәт-2 " магистраль нефть үткәргече. «Кәләй төп станциясенә бүлөп бирелгән " участогында Реконструкция (төп жепкә), 7,86-9,05 км, 16,03-16,56 км, 17,18-17,31км	реконструкция	-	-	-	+	-	Федераль транспорт өлкәсендә (торбаүткәргеч транспорт өлешендә) РФ СТП)
3	Яңа Никольский авыл жирлеге	"Пермь-Өлмәт»магистраль нефть үткәргече. Өлмәт НПС-3 нефть эшкәртү станциясенә бүлөп биерү». 0 км һәм 14,5 км чистарту һәм диагностика чараларын жибөрү һәм кабул итү камерасын реконструкцияләү»	реконструкция	-	-	-	+	-	Федераль транспорт өлкәсендә (торбаүткәргеч транспорт өлешендә) РФ СТП)

№ п/п	Авыл жирлеге составына керүче торак пункт исеме	Объектның исеме	Чара төре	Үлчәү берәмлеге	Егәрлек		Тормышка ашыру вакыты		Чараның чыганагы
					Хәзерге	Яңа (өстәмә)	Беренче чиратта (2025 елга кадәр)	Исәпләү вакыты (2026-2040 ел.)	
4	Яңа Никольский авыл жирлеге	Магистраль нефть үткәргечләрнең жепселле-оптик элемтә системасы. «Өлмәт» УС – «Башкултай» УС участогында жепселле-оптик тапшыру линиясе төзелеше	Яңа төзелеш	-	-	-	+	-	Федераль транспорт өлкәсендә (торбаүткәргеч транспорт өлешендә) РФ СТП
5	Яңа Никольский авыл жирлеге	"Пермь-Өлмәт» магистраль нефть үткәргече. "Өлмәт-Белая элемтә узелы" элемтә узелы участогында күчмә радиоэлемтә челтәре төзелеше	Яңа төзелеш	-	-	-	+	-	Федераль транспорт өлкәсендә (торбаүткәргеч транспорт өлешендә) РФ СТП
6	Яңа Никольский авыл жирлеге	"Балык-Курган-Уфа-Өлмәт" магистраль нефть үткәргече. Өлмәт-Субканхулово элемтә узелы участогында күчмә радиоэлемтә челтәре төзелеше»	Яңа төзелеш	-	-	-	+	-	Федераль транспорт өлкәсендә (торбаүткәргеч транспорт өлешендә) РФ СТП
РЕГИОНАЛЬ ӨҺӘМИЯТТӨГЕ ЧАРАЛАР									
Автомобиль юллары									
1	Яңа Никольский авыл жирлеге	Рус Акташы-Азнакай	реконструкция	км	7,5	-	+	-	СТП Өлмәт МР

№ п/п	Авыл жирлеге составына керүче торак пункт исеме	Объектның исеме	Чара төре	Үлчәү берәмлеге	Егәрлек		Тормышка ашыру вақыты		Чараның чыганагы
					Хәзерге	Яңа (өстәмә)	Беренче чиратта (2025 елга кадәр)	Исәпләү вақыты (2026-2040 ел.)	
2	Яңа Никольский авыл жирлеге	"Рус Акташы-Азнакай» - Новоникольск – «Урсай-Каськи»	капиталь ремонт (асфальт-бетон өслеге урнаштыру)	км	6,5	-	+	-	СТП Әлмәт МР
3	Яңа Никольский авыл жирлеге	Иске Михайловка – Каська – Салкын Алан	капиталь ремонт (асфальт-бетон өслеге урнаштыру)	км	2,457	-	+	-	СТП Әлмәт МР
4	Яңа Никольский авыл жирлеге	"Жәлил-Сарман» - Салкын Алан	капиталь ремонт (асфальт-бетон өслеге урнаштыру)	км	1,3	-	+	-	СТП Әлмәт МР
ЖИРЛЕ (РАЙОН) ӘНӘМИЯТТӘГЕ ЧАРАЛАР									
Автомобиль юллары									
1	Яңа Никольский авыл жирлеге	Иштирәк авылына килү	капиталь ремонт (асфальт-бетон өслеге урнаштыру)	км	0,639	-	+	-	СТП Әлмәт МР
2	Яңа Никольский авыл жирлеге	"Зәй-Бохарай" - Урсай-Әлмәт-Каменка	Капиталь ремонт (асфальт-бетон өслеге урнаштыру)	км	2,1	1,395	+	-	Яңа Никольский АЖ генераль планы

№ п/п	Авыл жирлеге составына керүче торак пункт исеме	Объектның исеме	Чара төре	Үлчәү берәмлеге	Егәрлек		Тормышка ашыру вакыты		Чараның чыганагы
					Хәзерге	Яңа (өстәмә)	Беренче чиратта (2025 елга кадәр)	Исәпләү вакыты (2026-2040 ел.)	
3	Яңа Никольский авыл жирлеге	Болтай-Кәминкә	Төзелеш (асфальт-бетон өслеге урнаштыру)	км	1,2	1,218	+	-	Яңа Никольский АЖ генераль планы
4	Яңа Никольский авыл жирлеге	Салкын Алан зиратына керү	Төзелеш (асфальт-бетон өслеге урнаштыру)	км	0,1	0,147	-	+	Яңа Никольский АЖ генераль планы
5	Яңа Никольский авыл жирлеге	Яңа Никольский зиратына керү	Төзелеш (асфальт-бетон өслеге урнаштыру)	км	0,5	0,53	-	+	Яңа Никольский АЖ генераль планы
6	Яңа Никольский авыл жирлеге	Кече Шуган зиратына керү	Төзелеш (асфальт-бетон өслеге урнаштыру)	км	0,9	0,418	-	+	Яңа Никольский АЖ генераль планы
7	Яңа Никольский авыл жирлеге	Болтай зиратына керү	Төзелеш (асфальт-бетон өслеге урнаштыру)	км	0,1	0,125	-	+	Яңа Никольский АЖ генераль планы
8	Яңа Никольский авыл жирлеге	Яңа Никольский МТП керү	Яңа төзелеш	км	-	0,228	-	+	Яңа Никольский АЖ генераль планы

№ п/п	Авыл жирлеге составына керүче торак пункт исеме	Объектның исеме	Чара төре	Үлчәү берәмлеге	Егәрлек		Тормышка ашыру вакыты		Чараның чыганагы
					Хәзерге	Яңа (өстәмә)	Беренче чиратта (2025 елга кадәр)	Исәпләү вакыты (2026-2040 ел.)	
9	Яңа Никольский авыл жирлеге	«Салкын Аланга керү, КРС фермысы»	Капиталь ремонт (асфальт-бетон өслеге урнаштыру)	км	0,2	-	+	-	Яңа Никольский АЖ генераль планы
10	Яңа Никольский авыл жирлеге	«Салкын Алан ав., Луговая ур. керү»	Төзелеш (асфальт-бетон өслеге урнаштыру)	км	0,4	-	+	-	Яңа Никольский АЖ генераль планы
11	Яңа Никольский авыл жирлеге	«Салкын Алан ав., Луговая ур. керү»	Төзелеш (асфальт-бетон өслеге урнаштыру)	км	0,05	-	+	-	Яңа Никольский АЖ генераль планы
12	Яңа Никольский авыл жирлеге	«Кәминкә п. көньяк өлешеннән керү»	Капиталь ремонт (асфальт-бетон өслеге урнаштыру)	км	0,9	-	+	-	Яңа Никольский АЖ генераль планы
13	Яңа Никольский авыл жирлеге	«Кәминкә п. төньяк өлешеннән керү»	Капиталь ремонт (асфальт-бетон өслеге урнаштыру)	км	1,5	-	+	-	Яңа Никольский АЖ генераль планы

№ п/п	Авыл жирлеге составына керүче торак пункт исеме	Объектның исеме	Чара төре	Үлчәү берәмлеге	Егәрлек		Тормышка ашыру вакыты		Чараның чыганагы
					Хәзерге	Яңа (өстәмә)	Беренче чиратта (2025 елга кадәр)	Исәпләү вакыты (2026-2040 ел.)	
14	Яңа Никольский авыл жирлеге	«Кәминкә п. Речная ур ягыннан керү»	Капиталь ремонт (асфальт-бетон өслеге урнаштыру)	км	0,1	-	+	-	Яңа Никольский АЖ генераль планы
15	Яңа Никольский авыл жирлеге	«Кече Шуган авылына зират ягыннан керү»	Төзелеш (асфальт-бетон өслеге урнаштыру)	км	0,4	-	+	-	Яңа Никольский АЖ генераль планы
16	Яңа Никольский авыл жирлеге	«Кече Шуган авылына.Полевая ур. ягыннан керү»	Төзелеш (асфальт-бетон өслеге урнаштыру)	км	0,4	-	+	-	Яңа Никольский АЖ генераль планы
17	Яңа Никольский авыл жирлеге	«п.Болтаевога Нагорный ур. ягыннан керү»	Капиталь ремонт (асфальт-бетон өслеге урнаштыру)	км	0,3	-	+	-	Яңа Никольский АЖ генераль планы
18	Яңа Никольский авыл жирлеге	«Салкын Алан ав. КРС фермасы ягыннан керү»	Капиталь ремонт (асфальт-бетон өслеге урнаштыру)	км	0,2	-	+	-	Яңа Никольский АЖ генераль планы

№ п/п	Авыл жирлеге составына керүче торак пункт исеме	Объектның исеме	Чара төре	Үлчәү берәмлеге	Егәрлек		Тормышка ашыру вакыты		Чараның чыганагы
					Хәзерге	Яңа (өстәмә)	Беренче чиратта (2025 елга кадәр)	Исәпләү вакыты (2026-2040 ел.)	
19	Яңа Никольский авыл жирлеге	«Зэй» - Бохарай " – «Урсай-Өлмәт» - кече Шуган поселогы	Капиталь ремонт (асфальт-бетон өслеге урнаштыру)	км	3,5	-	+	-	Яңа Никольский АЖ генераль планы
ЖИРЛЕ (ЖИРЛЕК) ӨНӘМИЯТТӨГЕ ЧАРАЛАР									
Гомуми файдаланудагы автомобиль юллары									
1	Яңа Никольский авыл жирлеге	"ЯН»тау чаңгысы комплексына керү	Яңа төзелеш	км		1,83	+		2018 елның 12 апреленнән «Татнефть» ГАЖнең 2375/45-11-Пррпред(002) хаты
Урам-юл челтәре									
1	Яңа Никольский авылы	Урам-юл челтәре	капиталь ремонт (асфальт-бетон өслеге урнаштыру)	км	-	1,2	+	-	Яңа Никольский АЖ генераль планы
2	Салкын Алан ав.	Урам-юл челтәре	капиталь ремонт (асфальт-бетон өслеге урнаштыру)	км	-	3,5	+	-	Яңа Никольский АЖ генераль планы
3	Иштирәк ав.	Урам-юл челтәре	капиталь ремонт (асфальт-бетон өслеге урнаштыру)	км	-	1,9	+	-	Яңа Никольский АЖ генераль планы

№ п/п	Авил жирлеге составына керүче торақ пункт исеме	Объектның исеме	Чара төре	Үлчәү берәмлеге	Егәрлек		Тормышка ашыру вакыты		Чараның чыганагы
					Хәзерге	Яңа (өстәмә)	Берен- че чиратта (2025 елга кадәр)	Исәпләү вакыты (2026-2040 ел.)	
4	Кәминкә б	Урам-юл челтәре	капиталь ремонт (асфальт- бетон өслеге урнаштыру)	км	-	1,2	+	-	Яңа Никольский АЖ генераль планы
5	Кече Шуган б	Урам-юл челтәре	капиталь ремонт (асфальт- бетон өслеге урнаштыру)	км	-	3,1	+	-	Яңа Никольский АЖ генераль планы
6	Болтай б.	Урам-юл челтәре	капиталь ремонт (асфальт- бетон өслеге урнаштыру)	км	-	0,8	+	-	Яңа Никольский АЖ генераль планы

1.12 Карарга 1 нче кушымтаның «Яңа Никольский авыл җирлегендә цикләргә үзгәртү чаралары» 2.9 бүлегә "Торак пунктларның цикләргә үзгәртү» бүлеген түбәндәгә эчтәлекле абзацлар белән тулыландырырга:

«Кадастр номерлары булган җир кишәрлекләре:

16:07:230001:2106	16:07:230001:2162	16:07:230001:2218	16:07:230001:2274
16:07:230001:2107	16:07:230001:2163	16:07:230001:2219	16:07:230001:2275
16:07:230001:2108	16:07:230001:2164	16:07:230001:2220	16:07:230001:2276
16:07:230001:2109	16:07:230001:2165	16:07:230001:2221	16:07:230001:2277
16:07:230001:2115	16:07:230001:2166	16:07:230001:2222	16:07:230001:2278
16:07:230001:2110	16:07:230001:2167	16:07:230001:2223	16:07:230001:2279
16:07:230001:2111	16:07:230001:2168	16:07:230001:2224	16:07:230001:2280
16:07:230001:2112	16:07:230001:2169	16:07:230001:2225	16:07:230001:2281
16:07:230001:2113	16:07:230001:2170	16:07:230001:2226	16:07:230001:2282
16:07:230001:2114	16:07:230001:2171	16:07:230001:2227	16:07:230001:2283
16:07:230001:2116	16:07:230001:2172	16:07:230001:2228	16:07:230001:2284
16:07:230001:2117	16:07:230001:2173	16:07:230001:2229	16:07:230001:2285
16:07:230001:2118	16:07:230001:2174	16:07:230001:2230	16:07:230001:2286
16:07:230001:2119	16:07:230001:2175	16:07:230001:2231	16:07:230001:2287
16:07:230001:2120	16:07:230001:2176	16:07:230001:2232	16:07:230001:2288
16:07:230001:2121	16:07:230001:2177	16:07:230001:2233	16:07:230001:2289
16:07:230001:2122	16:07:230001:2178	16:07:230001:2234	16:07:230001:2290
16:07:230001:2123	16:07:230001:2179	16:07:230001:2235	16:07:230001:2291
16:07:230001:2124	16:07:230001:2180	16:07:230001:2236	16:07:230001:2292
16:07:230001:2125	16:07:230001:2181	16:07:230001:2237	16:07:230001:2293
16:07:230001:2126	16:07:230001:2182	16:07:230001:2238	16:07:230001:2294
16:07:230001:2127	16:07:230001:2183	16:07:230001:2239	16:07:230001:2295
16:07:230001:2128	16:07:230001:2184	16:07:230001:2240	16:07:230001:2296
16:07:230001:2129	16:07:230001:2185	16:07:230001:2241	16:07:230001:2297
16:07:230001:2130	16:07:230001:2186	16:07:230001:2242	16:07:230001:2298
16:07:230001:2131	16:07:230001:2187	16:07:230001:2243	16:07:230001:2299
16:07:230001:2132	16:07:230001:2188	16:07:230001:2244	16:07:230001:2300
16:07:230001:2133	16:07:230001:2189	16:07:230001:2245	16:07:230001:2301
16:07:230001:2134	16:07:230001:2190	16:07:230001:2246	16:07:230001:2302
16:07:230001:2135	16:07:230001:2191	16:07:230001:2247	16:07:230001:2303
16:07:230001:2136	16:07:230001:2192	16:07:230001:2248	16:07:230001:2304
16:07:230001:2137	16:07:230001:2193	16:07:230001:2249	16:07:230001:2305
16:07:230001:2138	16:07:230001:2194	16:07:230001:2250	16:07:230001:2306
16:07:230001:2139	16:07:230001:2195	16:07:230001:2251	16:07:230001:2307
16:07:230001:2140	16:07:230001:2196	16:07:230001:2252	16:07:230001:2308
16:07:230001:2141	16:07:230001:2197	16:07:230001:2253	16:07:230001:2309
16:07:230001:2142	16:07:230001:2198	16:07:230001:2254	16:07:230001:2310
16:07:230001:2143	16:07:230001:2199	16:07:230001:2255	16:07:230001:2311
16:07:230001:2144	16:07:230001:2200	16:07:230001:2256	16:07:230001:2312
16:07:230001:2145	16:07:230001:2201	16:07:230001:2257	16:07:230001:2313
16:07:230001:2146	16:07:230001:2202	16:07:230001:2258	16:07:230001:2314
16:07:230001:2147	16:07:230001:2203	16:07:230001:2259	16:07:230001:2315
16:07:230001:2148	16:07:230001:2204	16:07:230001:2260	16:07:230001:2316
16:07:230001:2149	16:07:230001:2205	16:07:230001:2261	16:07:230001:2317
16:07:230001:2150	16:07:230001:2206	16:07:230001:2262	16:07:230001:2318

16:07:230001:2151	16:07:230001:2207	16:07:230001:2263	16:07:230001:2319
16:07:230001:2152	16:07:230001:2208	16:07:230001:2264	16:07:230001:2320
16:07:230001:2153	16:07:230001:2209	16:07:230001:2265	16:07:230001:2321
16:07:230001:2154	16:07:230001:2210	16:07:230001:2266	16:07:230001:2322
16:07:230001:2155	16:07:230001:2211	16:07:230001:2267	16:07:230001:2323
16:07:230001:2156	16:07:230001:2212	16:07:230001:2268	16:07:230001:2324
16:07:230001:2157	16:07:230001:2213	16:07:230001:2269	16:07:230001:2325
16:07:230001:2158	16:07:230001:2214	16:07:230001:2270	16:07:230001:2326
16:07:230001:2159	16:07:230001:2215	16:07:230001:2271	16:07:230001:2327
16:07:230001:2160	16:07:230001:2216	16:07:230001:2272	16:07:230001:2328
16:07:230001:2161	16:07:230001:2217	16:07:230001:2273	16:07:230001:2329
			16:07:230001:2330
			16:07:230001:2331

“Торак пунктлар жирләре” категориясендә булган жир кишәрлекләренен нефть үткәргечләр, су суы территорияләреннән файдалануның махсус шартлары булган зоналар чигендә булуына, шулай ук нефть скважиналарыннан мөмкин булган минималь ераклыктарны үтәмәвенә һәм ВЛның сак зоналарын үтәмәвенә бәйлә рәвештә, Сосновка бистәсенен торак пункты чигенә кертелмәгән.

Кадастр номеры 16:07:010701:54, 16:07:010701:55, 16:07:010701:59 булган жир участкалары, алар "торак пунктлар жирләре" категориясендә урнашкан, Поташ Аланы торак пункты чигенә кертелмәгән, транспорт инфраструктурасы объектын торак пункты чикләре киселүгә бәйлә рәвештә. Әлеге жир кишәрлекләре өчен «торак пунктлар жирләре» категориясеннән «сәнәгать, энергетика, транспорт, элемент, радиотапшырулар, телевидение, мәгълүмат жирләре» категориясенә космик эшчәнлек тәэмин итү өчен жирләр, оборона жирләре, иминлек һәм башка махсус билгеләнештәге жирләр» категориясенә күчерү тәкъдим ителә.

Кадастр номерлары 16:07:230301:34, 16:07:0000:7374, 16:07:0000:7375, 16:07:230101:188, 16:07:24, 16:07:010401:126, булган жир участкалары шулай ук "торак пунктлар жирләре" категориясендә урнашкан жир кишәрлекләре Яңа Никольский авылы, Иштирәк, Завод бистәсе һәм Кече Шуган торак пунктлары чикләренә кертелмәгән, шуңа бәйлә рәвештә, бу жир кишәрлекләреннән тыш, Әлмәт муниципаль районы Советынның 2019 елның 26 июлендәге 308 номерлы карары белән расланган Яңа Никольский авыл жирлегенә генераль планы нигезендә торак пунктлар чикләреннән тыш.

Яңа Никольский авыл жирлегенә генераль планы белән Завод һәм Поташ Аланы поселогы чикләрен үзгәртү күздә тотыла. Яңа Никольский, Холодная Поляна, Иштирәк, Кече Шуган, Болтай, Көминкә, Сосновка авыллары чикләрен үзгәртү каралмаган.

Бүгенге көндә «Орленок» балалар сәламәтләндерү лагере (алга таба – «Орленок» балалар бакчасы) урнашкан Татарстан Республикасы Әлмәт урманчылыгының урман кишәрлегенә территориясеннән тулы күләмдә файдалану мөмкинлегенә юк.

Функциональ зоналаштыру нигезендә, «Орленок» өлеше саклана торган урман кишәрлекләре саклау урманнарында Поташ Аланы участок урманчылыгы чикләрендә урнашкан, 2, 31, 32 бүлеп бирелгән, 106 квартал, 20, 27, 39 квартал 107 квартал бүлеп бирелгән өлешләрдә, 24, 29, 32 квартал бүлеп бирелгән һәм «Әлмәт урманчылыгы» дәүләт бюджет учреждениесенен 125 кварталындагы 55 квартал бүлеп бирелгән.

Урман хужалыгы федераль агентлығының «рекреацион эшчәнлекне тормышка ашыру өчен урманнардан файдалану кагыйдәләрен раслау турында» 2020 елның 9 ноябрәндәге 908 номерлы боерыгы нигезендә, урманнар ял, туризм, физкультура-сәламәтләндрү һәм спорт эшчәнлеген оештыру максатларында рекреацион эшчәнлекне тормышка ашыру өчен файдаланыла ала. Урман кишәрлекләре территориясендә рекреацион эшчәнлекне тормышка ашыру өчен вакытлы капитал булмаган объектлар, шулай ук физкультура-сәламәтләндрү, спорт һәм спорт-техник корылмалар, барыннан да элек, агачлар һәм куаклар белән шөгыльләнми торган участкаларда, ә алар булмаганда - иң кыйммәтле урман утыртмалары биләгән участкаларда төзегә рөхсәт ителә.

Россия Федерациясе Урман кодексының 41 статьясындагы 3 пункты (алга таба – РФ ЛК) нигезендә, рекреацион эшчәнлекне тормышка ашыру өчен бирелгән урман кишәрлекләрендә табигать ландшафтлары, хайваннар дөньясы объектлары, су объектлары сакланырга тиеш, бу исә балаларны савыктыру һәм ял итүне оештыру өчен объектларны төзегәндә, реконструкцияләгәндә, эксплуатацияләгәндә чикләүләр тудыра.

Балалар ялының иминлеген һәм уңайлылыгын арттыру, «Орленок» балалар бакчасында ял итүчеләр санын 660 кешегә кадәр арттыру максатыннан, балалар лагерен реконструкцияләү таләп ителә.

«Орленок» территориясендә, топографик төшерү һәм хокук билгели торган документлар нигезендә, күчемсез милек объектлары урнашкан (16-16-08/157/2010-477 - йөзү өчен ябык бассейн, 16-16-08/179/2010-404 - изолятор бинасы, 16-16-08/050/2014-234 - 100 урынга исәпләнгән йокы корпусы-профилакторий, «Орленок» ДОЛның артезиан скважиналары, шулай ук инфраструктураның башка ярдәмче объектлары.

Әмма «Орленок» балалар бакчасында ял итүчеләрнең санын арттыру өчен яңа объектларны урнаштыру, төзү һәм файдалануга кертү, гамәлдәге кануннар нигезендә, әлеге урман кишәрлегенең функциональ зоналаштыру нигезендә каралмаган.

Россия Федерациясе Хөкүмәтенең 2013 елның 27 маендагы 849-р номерлы «Урман инфраструктурасын булдыруга бәйле булмаган объектлар исемлеген раслау турында»гы күрсәтмәсе белән яклау урманнары, эксплуатация урманнары, резерв урманнары өчен урман инфраструктурасын төзүгә бәйле булмаган объектлар исемлегенә расланды. Шулай ук вакытта саклык урманнарында әлеге исемлек "Орленок" балалар сәламәтләндрү һәм ялын оештыру өчен характерлы капитал объектлар урнаштыруны күздә тотмый.

Димәк, территорияне ел әйләнәсендә тулы күләмдә һәм тулы күләмдә файдалану өчен, урман фонды жирләрен башка категорияләр жирләренә күчерү максатыннан, саклау урманнарының чикләрен проектлау (үзгәртү), шулай ук урман хужалыгы максатларында файдаланылмый торган урман кишәрлекләрен төшереп калдыру зарурлыгына бәйле рәвештә кирәк.

Россия Федерациясе Жир кодексының 85 статьясы нигезендә, «Орленок» урнашкан жир кишәрлекләре торак пункт чикләренә кертелгән очракта рекреация территорияне зонасына кертелгән мөмкин (рөхсәт ителгән файдалану төре - туристик хезмәт күрсәтү «Жир кишәрлекләреннән рөхсәт ителгән файдалану төрләре классификаторын раслау турында» 2020 елның 10 ноябрәндәге N П/0412 боерыгы нигезендә). Әлеге территорияне "торак пунктлар жирләре" категориясенә билгеләү инженер һәм транспорт инфраструктурасын, транспорт үтмеллеген, территорияне тулысынча үзләштерү һәм куллану, капитал төзелешнең кирәкле яңа объектларын

файдалануга тапшыру, территориядә урнашкан объектларны үз вакытында реконструкцияләү һәм ремонтлауны тәэмин итәргә мөмкинлек бирәчәк.

Участокны торак пункт чикләренә кертү капитал төзелеш объектларының күчәмсез милек бердәм дәүләт реестрына рәсмиләштерү һәм кадастр исәбенә кую буенча алга таба проблемаларны булдырмакка мөмкинлек бирәчәк. Моннан тыш, Поташная Аланы торак пункты территориясен һәм чикләрен билгеләү гадәттән тыш хәл очрагында куркынычсызлык дәрәжәсен арттырырга һәм кирәкле ашыгыч ярдәм белән тәэмин итәргә мөмкинлек бирәчәк, чөнки социаль, мәдәни һәм көнкүреш хезмәте күрсәтү объектлары өлеге территорияне исәпкә алып исәпләнәчәк.

Югарыда баян ителгәннәр нигезендә, шулай ук Татарстан Республикасы Әлмәт муниципаль районы Башкарма Комитеты мөрәҗәгатә нигезендә, «Транснефть-Прикамье» АЖнең 27.09.2009 елдагы ТПК -01-04-04-12/39364, «Транснефть-Прикамье» АЖнең 09.02.20021 ел, №ТПК-01-04-04-14/5261, урман хужалыгы федераль агентлыгының (Рослесхоз) 11.01.21 ел, №А-03-47/50 хаты белән жир чикләрен үзгәртү буенча проект документларын карау турындагы хатлары нигезендә, аларда Россия Федерациясе Урман кодексының 114 статьясындагы 1 өлешенә 3 пунктында күрсәтелгән урманнар (Татарстан Республикасы Әлмәт урманчылыгының Яшел зоналарында урнашкан урманнар) урнашкан, Татарстан Республикасы Әлмәт муниципаль районының жир һәм мөлкәт мөнәсәбәтләре палатасының 16.11.2020 ел, № 16109/9 хаты, Татарстан Республикасы Әлмәт муниципаль районы Башкарма комитетының 10.03.20021 ел, №1666 от 10.03.2002 ел хаты, генераль планга үзгәрешләр кертү проектында кадастр номерлары булган жир кишәрлекләрен кертү каралган 16:07:010003:501, 16:07:010003:502, 16:07:010003:010003:503, кадастр номеры булган жир кишәрлегенә бер өлеш 16:07:010003:1737 һәм Поташ Аланы бистәсе чигенә кадастр исәбенә куелмаган жирләр.

Кадастр номерлары 16:07:010003:835, 16:07:010003:836, 16:07:010003:837, 16:07:010003:010003:838 булган жир кишәрлекләрен Поташная Алан бистәсенә чикләренә кертү бердәм архитектура-планлаштыру структурасы белән бәйлә рәвештә каралган.

Завод бистәсе чигенә кадастр исәбенә куелмаган жир кишәрлекләрен Татарстан Республикасы Әлмәт муниципаль районының 18.01.2021 №317/9 номерлы жир һәм милек мөнәсәбәтләре палатасы хаты нигезендә физик культура һәм спорт объектының өлеге территориядә урнашуына бәйлә рәвештә кертү каралган.

Завод Бистәсе чигенән кадастр исәбенә куелмаган жирләрне төшереп калдыру өлеге участкаларда урман фонды жирләренә урнашуы белән бәйлә.»

Карага 1 нче кушамтаның «Яңа Никольский авыл жирлегендә чикләренә үзгәртү чаралары» 2.9 бүлегә 1.13 бүлекчәсе «Торак пунктлар чикләрен үзгәртү» бүлекчәсендә «кадастр номеры 16:45:020201:312 булган жир кишәрлегенә Әлмәт шәһәре адресы буенча «Торак пунктлар жирләре» жирләре категориясенә кадастр исәбенә куелуына бәйлә рәвештә, Яңа Никольский авыл жирлегә территориясендә Яңа Никольский авыл жирлегә һәм «Әлмәт шәһәре» муниципаль берәмлегә чикләрен үзгәртү тәкъдим ителә «Яңа Никольский авыл жирлегә территориясендә башка муниципаль берәмлекләр адреслары булган һәм башка муниципаль берәмлекләрдә урнашкан объектларга кагылышлы жир кишәрлекләре урнашкан. Мондый жир кишәрлекләренә түбәндәгеләр керә: кадастр номеры булган жир кишәрлегә 16:45:0201:312, Татарстан Республикасы, Әлмәт муниципаль районы, Әлмәт шәһәре шәһәр жирлегә, Әлмәт шәһәре, Красноармейка мик., Красноармейка ур., 53 нче йорт, Яңа Никольский авыл жирлегә һәм Әлмәт шәһәре чигендә

урнашкан; кадастр номерлары 16:07:000000:2302, 16:07:000000:2337, 16:07:000000:2282, 16:07:010005:1808, 16:07:010005:1782 булган жир кишәрлекләре, Әлмәт муниципаль районының Ямаш авыл жирлегендә урнашкан «Чишмә» бакчачылык ширкәтенә караган һәм Әлмәт муниципаль районының Ямаш авыл жирлегенә караган Нолинка авылы зиратына бирелгән 16:07:27008:483 кадастр номеры булган жир кишәрлеге.

Шулай ук Татарстан Республикасы Әлмәт муниципаль районының Яңа Никольский авыл жирлеге чиге капитал төзелеш объектсында кадастр номеры 16:07:0000:8179, кадастр номерлары 16:07:270009:88, 16:07:000000:5591, 16:07:270009:85, 16:07:000000:4634, 16:07:000000:4630, 16:07:000000:5032, 16:07:000000:2334, 16:07:000000:2327, 16:07:000000:2321, 16:07:000000:2332, 16:07:000000:2366, 16:07:000000:2323 булган жир участоклары, Әлмәт муниципаль районы, Ямаш авыл жирлеге, Нолинка авылы адресы булган 16:07:270401:44 кадастр номеры булган жир кишәрлегенә чыга..

Яңа Никольский авыл жирлегенә генераль планы белән әлеге жир кишәрлекләрен, шулай ук Яңа Никольский авыл жирлеге чигеннән кадастр исәбенә куелмаган жирләргә төшереп калдыру тәкъдим ителде. Яңа Никольский авыл жирлеге чигенә мәйданы 19241,5123 га тәшкил итә.»;

1.14 нче кушымтада «Чиккә керә торган һәм торак пунктлар территориясе чикләреннән төшереп калдырыла торган жир участоклары (бөтеннәр) исемлеге» 2.9.1 нче таблицкага түбәндәге позицияләр өстәргә:

№ п/п	Жир кишәрлегенең кадастр номеры	Жирләрнең категориясе	Рәхсәт ителгән куллану төре		кадастры буенча жир участогының майданы, га	Кертелә торган жир участогының майданы, га	Планлаштырылган категория	Рәхсәт ителгән планлаштырылган файдалану *	Жир кишәрлекләрен кертү өчен нигез
			рәхсәт ителгән куллану	документ буенча					
Завод б.									
Кертелә торган жир кишәрлекләре									
1. Татарстан Республикасы Әлмәт муниципаль районы Башкарма Комитеты мөрәжәгатә буенча									
1	Кадастр исәбенә куелмаган жир кишәрлекләре (Кадастр кварталының бер өлеше 16:07:010013)	Категория билгеләнмәгән	-	-	-	1,0719	Торак пунктлар жирләре	Спорт	Татарстан Республикасы Әлмәт муниципаль районы Жир һәм мөлкәт мөнәсәбәтләре палатасының 18.01.2001 ел, № 317/9 хаты
Барлыгы төшерелә:		-	-	-	-	1,0719	-	-	-
Төшереп калдырыла торган жир кишәрлекләре									
1. Торак пункт чикләренә төзәтмәләр кертү									
1	Кадастр исәбенә куелмаган жир кишәрлекләре (Кадастр кварталының бер өлеше 16:07:010201)	Категория билгеләнмәгән	-	-	-	0,0425	Урман фонды жирләре	Урманнардан файдалану	Урман фонды жирләре
Барлыгы искәrmәгә:		-	-	-	-	0,0425	-	-	-
Поташ Аланы б.									
Кертелә торган жир кишәрлекләре									
1. Татарстан Республикасы Әлмәт муниципаль районы Башкарма Комитеты мөрәжәгатә буенча									
1	ЗУ өлеше 16:07:010003:1737	Урман фонды жирләре	-	1. агач эзерләү; 2. азык-төлек урман ресурсларын эзерләү һәм	0,2037	0,0729	Торак пунктлар жирләре	Туристик хезмәт күрсәтү	«Транснефть-Прикамье» АЖнең 2009 елның 27 сентябрәндәгә хаты-01-04-04-

№ п/п	Жир кишәрлегенең кадастр номеры	Жирләрнең категориясе	Рөхсәт ителгән куллану төре		кадастры буенча жир участогының майданы, га	Кертелә торган жир участогының майданы, га	Планлаштырылган категория	Рөхсәт ителгән планлаштырылган файдалану *	Жир кишәрлекләрен кертү өчен нигез
			рөхсәт ителгән куллану	документ буенча					
				дару үләннәре жыю; 3. фәнникшеренү эшчәнлеген, белем бирү эшчәнлеген гамәлгә ашыру; 4. рекреацион эшчәнлекне тормышка ашыру; 5. Сусаклагычларны һәм башка ясалма су объектларын, шулай ук гидротехник корылмаларны һәм махсус портларны төзү һәм эксплуатацияләү; 6. Электр тапшыру линияләрен, элемтә линияләрен, юлларны, труба үткәргечләрне					12/39364, «Транснефть-Прикамье» АЖнең 09.02.20021 ел, №ТПК хаты-01-04-04-14/5261, Урман хужалыгы федераль агентлыгының (Рослесхоз) 11.01.2021 ел, №АВ-03-47/50 хаты Россия Федерациясе Урман кодексының Татарстан Республикасы Әлмәт урманчылыгының 114 статьясындагы 1 өлешенең 3 пунктында (яшел зоналарда урнашкан урманнар) күрсәтелгән урманнар урнашкан жирләрнең

№ п/п	Жир кишәрлегенең кадастр номеры	Жирләрнең категориясе	Рөхсәт ителгән куллану төре		кадастры буенча жир участогының майданы, га	Кертелә торган жир участогының майданы, га	Планлаштырылган категория	Рөхсәт ителгән планлаштырылган файдалану *	Жир кишәрлекләрен кертү өчен нигез
			рөхсәт ителгән куллану	документ буенча					
				һәм башка линия объектларын төзү, реконструкцияләү, эксплуатацияләү; 7. дини эшчәнлекне гамәлгә ашыру					чикләрен үзгәртү буенча проект документациясен килештерү турында Татарстан Республикасы Өлмәт муниципаль районы Жир һәм мөлкәт мөнәсәбәтләре палатасының 16.11.2020 ел, №16109/9 хаты, Татарстан Республикасы Өлмәт муниципаль районы Башкарма комитетының 10.03.20021 ел, № 1666/9 хаты
2	16:07:010003:501	Урман фонды жирләре	Сәнәгать объектларын урнаштыру өчен	«Орленок» балалар сәламәтләндрү лагере	4,5310	4,5310	Торак пунктлар жирләре	Туристтик хезмәт күрсәтү	
3	16:07:010003:502	Урман фонды жирләре	Сәнәгать объектларын урнаштыру өчен	Объект пром өчен. (ГРП)	0,0099	0,0099	Торак пунктлар жирләре	Коммуналь хезмәт күрсәтү	
4	16:07:010003:503	Урман фонды жирләре	Сәнәгать объектларын урнаштыру өчен	Объект пром өчен. (террит.очист.)	0,1261	0,1261	Торак пунктлар жирләре	Коммуналь хезмәт күрсәтү	
5	Кадастр исәбенә куелмаган жир кишәрлекләре (Кадастр кварталының бер өлеше 16:07:010003)	Категория билгеләнмәгән	-	-	-	4,4598	Торак пунктлар жирләре	Туристтик хезмәт күрсәтү	
6	16:07:010003:835	Категория билгеләнмәгән	Мәгълүматлар юк	Мәгълүматлар юк	0,0001	0,0001	Торак пунктлар жирләре	Коммуналь хезмәт күрсәтү	Кертелә торган участкаларның бердәм архитектура-

№ п/п	Жир кишәрлегенең кадастр номеры	Жирләрнең категориясе	Рәхсәт ителгән куллану төре		кадастры буенча жир участогының майданы, га	Кертелә торган жир участогының майданы, га	Планлаштырылган категория	Рәхсәт ителгән планлаштырылган файдалану *	Жир кишәрлекләрен кертү өчен нигез
			рәхсәт ителгән куллану	документ буенча					
									планлаштыру структурасы
7	16:07:010003:836	Категория билгеләнмәгән	Мәгълүматлар юк	Мәгълүматлар юк	0,0001	0,0001	Торак пунктлар жирләре	Коммуналь хезмәт күрсәтү	Кертелә торган участкаларның бердәм архитектура-планлаштыру структурасы
8	16:07:010003:837	Категория билгеләнмәгән	Мәгълүматлар юк	Мәгълүматлар юк	0,0001	0,0001	Торак пунктлар жирләре	Коммуналь хезмәт күрсәтү	Кертелә торган участкаларның бердәм архитектура-планлаштыру структурасы
9	16:07:010003:838	Категория билгеләнмәгән	Мәгълүматлар юк	Мәгълүматлар юк	0,0001	0,0001	Торак пунктлар жирләре	Коммуналь хезмәт күрсәтү	Кертелә торган участкаларның бердәм архитектура-планлаштыру структурасы
Кертү буенча барлыгы:		-	-	-	-	9,1983	-	-	-

1.15 1 нче кушымтаның «Яңа Никольский авыл жирлегендә торак пунктларның чикләрен билгеләү чаралары исемлегенә»
2.9.4 нче таблицасы түбәндәге позицияләр белән тулыландырылган:

№ п/п	Жирлек составына керә торган торак пункт исеме	Объект исеме	Чара төре	Үлчәү бердәм леге	Куәте		Гамәлгә ашыру сроклары		Чара чыганагы (документ исеме)
					Гамәл дәге	Өстәмә	Беренч е чират (2025 елга кадәр)	Исәп-хисап срогы (2026 - 2040 еллар)	
ЖИРЛЕ ӘҤӘМИЯТТӨГЕ ЧАРАЛАР (ЖИРЛЕК)									
1	Завод б.	Торак пункт территория ясе	кадастр исәбенә куелмаган һәм «торак пунктлар жирләре»категориясе белән кадастр исәбенә куелмаган жирләрне торак пункт чикләренә кертү	га	1,0719	-	+	-	Татарстан Республикасы Әлмәт муниципаль районы Жир һәм мөлкәт мөнәсәбәтләре палатасының 18.01.2001 ел, № 317/9 хаты
2	Завод б.	Торак пункт территория ясе	кадастр исәбенә куелмаган урман фонды жирләре торак пункт чикләреннән искәrmә	га	0,0425	-	+	-	Генераль планга үзгәрешләр кертү проекты
3	Поташ Аланы б.	Торак пункт территория ясе	кадастр исәбенә куелмаган һәм «торак пунктлар жирләре»категориясе белән кадастр исәбенә куелмаган жирләрне торак пункт чикләренә кертү	га	4,7381	-	+	-	"Транснефть-Прикамье» АЖнең 2009 елның 27 сентябрәндәге хаты-01-04-04-12/39364,
			кадастр исәбенә куелмаган һәм «торак пунктлар жирләре»категориясе белән кадастр исәбенә куелмаган жирләрне торак пункт чикләренә кертү	га	4,4598	-	+	-	«Транснефть-Прикамье» АЖнең 09.02.20021 ел, №ТПК хаты-01-04-04-14/5261, Урман хужалыгы федераль агентлыгының (Рослесхоз) 11.01.2021 ел, № АВ-03-47/50 хаты Россия Федерациясе Урман кодексының Татарстан Республикасы Әлмәт

№ п/п	Жирлек составына керә торган торак пункт исеме	Объект исеме	Чара төре	Үлчәү бердәм леге	Куәте		Гамәлгә ашыру сроклары		Чара чыганагы (документ исеме)
					Гамәл дәге	Өстәмә	Беренч е чират (2025 елга кадәр)	Исәп- хисап срогы (2026 - 2040 еллар)	
			кадастр исәбенә куелмаган һәм «торак пунктлар жирләре» категориясе белән кадастр исәбенә куелмаган жирләренә торак пункт чикләренә кертү	га	0,0004	-	+	-	урманчылыгының 114 статьясындагы 1 өлешенә 3 пунктында (яшел зоналарда урнашкан урманнар) күрсәтелгән урманнар урнашкан жирләренә чикләрен үзгәртү буенча проект документациясен, Татарстан Республикасы Әлмәт муниципаль районы Жир һәм мөлкәт мөнәсәбәтләре палатасының 16.11.2020 ел, № 16109/9 хаты, Татарстан Республикасы Әлмәт муниципаль районы Башкарма комитетының 10.03.20021 ел, № 1666/9 хаты

1.16 «Яңа Никольский авыл җирлегендә гамәлгә ашырылырга тәкъдим ителә торган чаралар исемлеген» 2.10.1 нче таблицага түбәндәге позицияләр өстәргә:

Объект исеме	Чара төре	Гамәлгә ашыру сроклары		Искәрмә
		Беренче чират	Исәп-хисап чоры	
Гамәлдәге фермалар	Фермаларны нормативлар нигезендә оптимальләштерү, агып төшүче суларны чыгару системасын урнаштыру, шул исәптән су саклау зонасы режимын бозудан саклану системасын урнаштыру; тирес саклагычны төзекләндерү; җәйге лагерьлар һәм ванналар оештыруга, яр буге яклау полосасында терлекләр көтүгә юл куймау; СЗ билгеләү, сәнәгать майданчыклары периметры буенча махсус билгеләнештәге яшелләндерү	+		Яңа Никольский бистәсенәң генераль планы, СЗ билгеләү турындагы карар, СП 42.13330.2016, тирес чыгару һәм тизәк куллануга әзерлек системаларын технологик проектлау нормалары (НТП 17-99)
Новоникольск бистәсендә гамәлдә булмаган бәрәңгә саклагычы 16:07:230001:1457	Территориядә махсус билгеләнештәге яшелләндерү (торак зонасы янында урнашуга бәйлә рәвештә)	+		Яңа Никольский бистәсенәң генераль планы, СанПиН 2.2.1/2.1.1.1200-03
ЗУда гамәлгә яраксыз «Субботин» КФХ 16:07:230001:1543	III класслы куркынычка кадәр агросәнәгать комплексының перспектив үсеше майданчыгын оештыру, СЗ билгеләү	+		Яңа Никольский бистәсенәң генераль планы, СанПиН 2.2.1/2.1.1.1200-03, СЗ билгеләү турында карар
Салкын Алан т. п. дан көнчыгышка таба гамәлдәге яшелчә саклау урыны	Агросәнәгать комплексының V класслы куркынычлык классы перспективалы үсеше майданчыгын оештыру (Торак төзелешен исәпкә алып, майданчыкны зираттан читкә чыгару)	+		Яңа Никольский бистәсенәң генераль планы, СанПиН 2.2.1/2.1.1.1200-03
Машина-трактор паркы	Агынты суларны бүлеп бирү системасын урнаштыру, җир ресурсларының ягулык-майлау материаллары белән пычрануга юл куймау, СЗ билгеләү	+		Яңа Никольский Генераль планы СЗ билгеләү турында карар

Объект исеме	Чара төре	Гамәлгә ашыру сроклары		Искәрмә
		Беренче чират	Исәп- хисап чоры	
Торак пунктларны һәм авыл хужалыгы объектларын су белән тәэмин итү өчен капиталы чышмә, су жыю скважиналары	ЗСО проектын эшләү	+		ЗСО проекты
Нефть чыгару объектлары	Торак пунктлар янында урнашкан скважиналар өчен, беренче чиратта, СЗЗ билгеләү	+		СЗК билгеләү турында карар
Нефть чыгару, торба үткәргеч объектлары	Бигрәк тә урман фонды чикләрендә сак зоналарын урнаштыру	+		Яңа Никольский АЖ, генераль планы
Чыганакны тәзекләндерү объектлары (нефть скважиналары, ДЗУ, ДНС, КНС), магистраль торбаүткәргечләр, промысел торбаүткәргечләр	Минималь ара зонасын билгеләү, минималь ара зонасы режимын үтәү: торак пунктлар чикләрендә, ферма территориясендә, кече Шуган торак пункттан төньякка таба зират. Кирәк булганда МР зоналары күләмнәренә норматив күрсәткеләреннән чигенергә, махсус эшләргә кирәк. техник шартлар.	+		Яңа Никольский АЖ «биналарның һәм корылмаларның иминлеге турында Техник регламент» №384-ФЗ 6 ст. 8 ө.
Авил хужалыгы жирләренә яр буе яклау полосалары чикләренә элэгүче полосалары	Жирләренә сөрүгә һәм терлек көтүгә юл куймас өчен махсус билгеләнештәге яшелләндерү	+		Яңа Никольский АЖ, генераль планы
Төбәк юллары	Юл буйларында махсус билгеләнештәге яшелләндерү, юл буе полосалары режимын үтәү	+		Яңа Никольский АЖ, генераль планы
Яңа Никольский б. төньякка таба зират	Урман Зәе елгасының су саклау зонасында урнашуга бәйле рәвештә тулысынча ябылу	+		Яңа Никольский АЖ, генераль планы
Болтай а. көньяк-көнбатышка таба зират	Су саклау зонасында исемсез су агымы урнашуга бәйле рәвештә, өлешчә ябылу	+		Яңа Никольский АЖ, генераль планы
Салкын Алан т. п. дан төньяк-көнчыгышка таба зират	Кече Ирнә елгасының су саклау зонасында урнашуга бәйле рәвештә өлешчә ябылу	+		Яңа Никольский АЖ, генераль планы
Биотермик чокырлар	СЗЗ билгеләү яки файдаланылмаган очракта бетерү	+		СЗЗК билгеләү турында карар, яисә бетерү акты

1.17 «Электр белән тәэмин итү чаралары исемлегә» 2.11.6 таблицасын түбәндәге позицияләр белән тулыландырырга:

№ п/п	Ураншу урыны	Объект исеме	Чара төре	Үлчәү бер.	Куәте	Гамәлгә ашыру сроклары		Чара чыганагы
						Беренче чират (2025 елга кадәр)	Исәп-хисап срогы (2026-2040 еллар)	
ЖИРЛЕ (РАЙОН) ӘҢӘМИЯТТӨГЕ ЧАРАЛАР								
6	Авыл жирлеге территориясе	ВЛ 10, 0,4 кВ	Реконструкция	км.	-	+	+	Яңа Никольский АЖ. генераль планы
7	Авыл жирлеге территориясе	ТП 10/0,4 кВ	Реконструкция	-	-	+	+	Яңа Никольский АЖ. генераль планы

1.18 1 нче кушымтаның 2.11.7 нче таблицасын түбәндәге позицияләр белән тулыландырырга:

№ п/п	Объект исеме	Чара төре	Үлчәү берәмлеге	Гамәлгә ашыру сроклары		Чара чыганагы (документ исеме)
				Беренче чират	Исәп-хисап чоры	
4	Яңа Никольский авыл жирлеге	Биналардан һәм корылмалардан урманчылыкларга кадәр булган янгынга каршы араларны, газүткәргечләргә, нефть үткәргечләренә, нефть скважиналарына кадәр минималь ераклыктарны саклау	шт.	+		22.07.2008 № 123-ФЗ (27.12.2018 ред) "Янгын куркынычсызлыгы таләпләре турында техник регламент"
5	Елга ярлары һәм аларның кушылдыклары, анда эрозия күзәтелә	Саклау билгеләнешендәге яшелләндерү		+		Яңа Никольский АЖ. генераль планы

1.19 1 нче кушымтага түбәндәге эчтөлөклә «функциональ зоналар параметрлары» 3 бүлегә өстәргә:

«Яңа Никольский авыл жирлегенә генераль планы проектында кулланыла торган функциональ зоналарның параметрлары» 3.1 таблицасы:

№ п/п	Функциональ зона исеме	Функциональ зонаның билгеләнешен тасвирлау	Функциональ зона параметрлары	Жир кишәрлекләрен функциональ зонада рәхсәт ителгән файдалану төрләренә кодлары	Урнаштыру өчен төзелә торган объектлар
1	Индивидуаль торак йортлар салу зонасы	- йорт янындагы жир кишәрлекләре белән аерым торучы торак йортлар; -торак төзелешенә хезмәт күрсәтү өчен кирәкле, шулай ук гражданның яшәвенә бәйлә капитал төзелеш объектлары	Төп бинаның иң чик катлары:3 (мансардны да кертеп); төзелеш коэффициентлары: 0,2-0,3	2.1; 2.2; 2.3; 3.4.1; 3.5.1; 3.8.1; 3.10.1; 4.4; 5.1.3; 9.3; 11.1, 11.2; 11.3; 12.0.1; 12.0.2	Шәхси торак йортлар белән төзелеш

№ п/п	Функциональ зона исеме	Функциональ зонаның билгеләнешен тасвирлау	Функциональ зона параметрлары	Жир кишәрлекләрен функциональ зонада рөхсәт ителгән файдалану төрләренәң кодлары	Урнаштыру өчен төзелә торган объектлар
2	Аз катлы торак йортлар белән төзелеш зонасы (4 катка кадәр, мансардны да кертеп)	-аз катлы күпкатлы йортларны урнаштыру (биекlege 4 катка кадәр булган күпфатирлы йортлар, мансарныкын да кертеп); - спорт һәм балалар майданчыкларын, ял итү майданчыкларын төзекләндерү; аз катлы күпфатирлы йортта мондый биналарның гомуми майданы йорт биналарының гомуми майданының 15%тан артыгын тәшкил итмәгән булса, төзелгән, кушып төзелгән һәм төзелгән-кушып төзелгән биналарда торак төзелешенә хезмәт күрсәтү объектларын урнаштыру	- 3 катка кадәр, шул исәптән жир кишәрлекләреннән башка һәм жир кишәрлекләре (йорт яны, приквартир яны) белән бергә; - 4 катка кадәр (мансардны да кертеп) жир кишәрлекләре юк. Төзелеш коэффициенты: 0,3	2.1.1, 2,3, 3,2, 3,1, 3,4, 3,8,1, 3.10.1; 4.4; 5.1.3; 9.3; 11.1, 11.2; 11.3; 12.0.1; 12.0.2	Аз катлы торак йортлар төзү (4 катка кадәр, мансардны да кертеп)
3	Күпфункциональ ижтимагый эш зонасы	- административ учреждениеләр; - көнкүреш хезмәтләре күрсәтүне тәмин итүче объектлар; - кунакханә хезмәте күрсәтү объектлары; - ветеринария хезмәтләре күрсәтүне тәмин итүче объектлар; -социаль хезмәт күрсәтү объектлары; - сәүдә объектлары, базарлар - жәмәгәт туклануы объектлары; -эшқуарлык һәм эшлекле идарә объектлары; банк һәм иминият хезмәтләре күрсәтүче учреждениеләр; ; - эчке хокук тәртибен тәмин итү өчен кирәкле объектлар;	Төп төзелеш катларының иң чик саны: 5 (мансардны да кертеп); Төп төзелешнең иң чик биекlege: 20 м; Төзелеш коэффициенты: 1	2.7; 3.1.2; 3.2.2; 3.2.3; 3.2.4; 3.3; 3.4.1; 3.4.2; 3.5.1; 3.5.2; 3.6.1; 3.7.1; 3.7.2; 3.8.1; 3.8.2; 3.9.2; 3.10.1; 4.1; 4.4; 4.5; 4.6; 4.7; 4.8.1; 5.1.1; 5.1.2; 5.1.3; 9.3; 11.1, 11.2; 11.3; 12.0.1; 12.0.2	- Сәүдә предприятиеләре; - тамаша залы, китапханә, тренажер залы, - полиция участка пункты, банк бүлекчәсе, көнкүреш хезмәте күрсәтү предприятие, проектланган торган ижтимагый состав базасындагы даруханә.
4	Махсулаштырылган ижтимагый төзелеш зонасы	- медицина хезмәте күрсәтү объектлары; - дини файдаланудагы биналар һәм корылмалар; - мөгариф һәм агарту объектлары; - мәктәпкәчә, башлангыч һәм урта гомуми белем бирү объектлары, мөгариф түгәрәкләре; - мәдәният объектлары, мәдәни-ял итү эшчәнlegе объектлары; күңел ачу чараларын оештыру өчен билгеләнгән объектлар; -спорт объектлары; - күргәзмә-ярминкә эшчәнlegен башкару өчен билгеләнгән объектлар;	Төп төзелеш катларының иң чик саны: 5 (мансардны да кертеп); Төп төзелешнең иң чик биекlege: 20 м; Төзелеш коэффициенты: 0,8	3.2.1; 3.2.2; 3.2.3; 3.2.4; 3.3; 3.4.1; 3.4.2; 3.4.3; 3.5.1; 3.5.2; 3.6.1; 3.7.1; 3.7.2; 3.8.1; 3.8.2; 3.9.2; 3.10.1; 4.1; 4.5; 4.6; 4.7; 5.1.2; 5.1.3; 11.1, 11.2; 11.3; 12.0.1; 12.0.2	- Балалар бакчасы; - Балалар ижтимагый түгәрәкләре; - Башлангыч мәктәп-балалар бакчасы..

№ п/п	Функциональ зона исеме	Функциональ зонаның билгеләнешен тасвирлау	Функциональ зона параметрлары	Жир кишәрлекләрен функциональ зонада рөхсәт ителгән файдалану төрләренәң кодлары	Урнаштыру өчен төзелә торган объектлар
5	Житештерү зонасы	- IV һәм V класслы хәвефлелектәгә сәнәгать житештерүе объектлары; - куркыныч янаган башка класслы сәнәгать производствосы объектлары житештергәндә һәм эшкәрткәндә алдыңғы технологик карарлардан файдалану санитар-яклау зонасы проекты; - Файдалы казылмаларны чыгару объектлары	төзелеш коэффициенты: 0,8 кадәр	1.15; 2.7.1; 3.1.1; 3.3; 3.9.1; 3.9.2; 3.9.3; 4.1; 4.4; 4.5; 4.6; 4.9; 4.9.1.1; 4.9.1.3; 4.9.1.4; 6.0; 6.2.1; 6.3; 6.3.1; 6.4; 6.5; 6.6; 6.7; 6.8; 6.9; 6.9.1; 6.11; 6.12; 7.3; 7.6; 11.1, 11.2; 11.3; 12.0.1; 12.0.2	- Файдалы казылмаларны чыгару объектлары
6	Инженерлык инфраструктурасы зонасы	- торак пунктларны электр, газ, жылылык, су белән тәэмин итү, су белән тәэмин итү объектлары; - антенналы-мачта корылмалары, элемент объектлары; - гидротехник корылмалар;	Билгеләнми	2.7.1; 3.1.2; 3.9.1; 6.7; 11.1, 11.2; 11.3; 12.0.1; 12.0.2	-
7	Транспорт инфраструктурасы зонасы	- хезмәт автотранспортын саклау өчен даими яисә вакытлыча гаражлар, тукталышлар урнаштыру; - юл сервисы объектлары; - кешеләр яисә йөкләр ташу өчен кулланыла торган төрле юллар һәм корылмалар урнаштыру;	Билгеләнми	2.4; 2.7.1; 3.1.1; 3.9.1; 4.9.1.1; 4.9.1.2; 4.9.1.3; 4.9.1.4; 7.1.1; 7.1.2; 7.2.2; 7.2.3; 7.3; 7.4; 7.6; 11.1, 11.2; 11.3; 12.0.1; 12.0.2	-
8	Авыл хужалыгы жирләре зонасы	авыл хужалыгы культуралары житештерүгә бәйле авыл хужалыгы жирләрендә хужалык эшчәнлеген гамәлгә ашыру; авыл хужалыгы терлекләрен көтү; - кыр юллары;	Билгеләнми	Билгеләнми	-
9	Бакчачылык яисә яшелчәчелек коммерциягә карамаган ширкәтләр зонасы	- Гражданнар тарафыннан авыл хужалыгы культураларының үз ихтыяжлары өчен ял итүне һәм (яисә) үстерүне гамәлгә ашыру; урнаштыру объектлар булмаган хужалык корылмалары авыл хужалыгы культуралары инвентарларын һәм уңышын саклау өчен билгеләнгән күчмәсез мөлкәт - Гражданнар тарафыннан авыл хужалыгы культураларының үз ихтыяжлары өчен ял итүне һәм (яисә) аларны үстерүне гамәлгә ашыру; күрсәтелгән бакча йортын, торак йортны үз ихтыяжлары өчен урнаштыру 2.1 коды, хужалык корылмалары һәм гаражлар белән рөхсәт ителгән файдалану төрен тасвирлауда	Билгеләнми	13,0, 13,1, 13,2, 12,0,	----

№ п/п	Функциональ зона исеме	Функциональ зонаның билгеләнешен тасвирлау	Функциональ зона параметрлары	Жир кишәрлекләрен функциональ зонада рөхсәт ителгән файдалану төрләренең кодлары	Урнаштыру өчен төзелә торган объектлар
10	Авыл хужалыгы предприятиеләрен ең житештерү зонасы	<ul style="list-style-type: none"> - IV һәм V класслы хәвефлелектәге авыл хужалыгы житештерү объектлары; - санитар-яклау зонасы проектын житештергәндә һәм эшләгәндә алдынгы технологик карарлардан файдалану шартларында, башка класслы авыл хужалыгы житештерү объектлары; - авыл хужалыгы продукциясен беренчел һәм тирән эшкәртү өчен кулланыла торган биналар, корылмалар урнаштыру; авыл хужалыгы техникасы, су жыю башнялары, трансформатор станцияләре һәм авыл хужалыгын алып бару өчен кулланыла торган башка техник җайланмалар өчен машина-транспорт һәм ремонт станцияләре, ангарлар һәм гаражлар урнаштыру; 	төзелеш коэффициенты: 0,8 кадәр	1.3; 1.5; 1.8; 1.9; 1.10; 1.11; 1.12; 1.13; 1.14; 1.15; 1.17; 1.18; 2.7.1; 3.9.1; 3.10.1; 4.4; 4.6; 4.9.1.1; 4.9.1.3; 6.9; 6.9.1; 6.12; 11.1, 11.2; 11.3; 12.0.1; 12.0.2	-АПКны хәвефлелекнең III классына кадәр перспективалы үстерү майданчыгы; - V класслы хәвефлелектәге АПКны перспективалы үстерү майданчыгы
11	Авыл хужалыгы билгеләнешендәге башка зоналар	<ul style="list-style-type: none"> - Шәхси ярдәмче хужалык алып бару; Авыл хужалыгын фәнни яктан тәэмин итү; - крестьян-фермер хужалыгын алып бару; балык үрчетү - яклау урман үсентеләре булдыру 	төзелеш коэффициенты: 0,8 кадәр	1.2; 1.3; 1.4; 1.5; 1.12; 1.13; 1.14; 1.16; 1.17; 1.19; 1.20; 3.9.1; 11.1, 11.2; 11.3; 12.0.1; 12.0.2	
12	Гомуми файдаланудагы яшелләндерелгән территорияләр зонасы (урман парклары, парклар, бакчалар, скверлар, бульварлар, шәһәр урманнары)	гомуми файдаланудагы яшелләндерелгән территорияләр; урман парклары; парклар. Бакчалар. скверлар; бульварлар.	яшелләндерүнең минималь дәрәжәсе: 65 %	3.6.2; 3.9.1; 12.0.1; 12.0.2	-
13	Ял итү зонасы	<ul style="list-style-type: none"> - ял итү һәм туризм, физкультура һәм спорт белән шөгьльләнү өчен файдаланыла торган һәм билгеләнгән территорияләр; -балаларны савактыру учреждениеләре территориясе; - сәламәтләндерү-спорт лагерьлары территориясе; - пляжлар;. 		3.6.2; 3.9.1; 5.1.3; 5.2; 9.1; 11.1, 11.2; 11.3; 12.0.1; 12.0.2	
14	Урманнар зонасы	<ul style="list-style-type: none"> - уход за защитными лесами; -яклау урманнарында рөхсәт ителгән башка хужалык эшчәнлеге, тыюлыкларда табигать ресурсларыннан файдалану режимын үтәү, аеруча кыйммәтле булган җирләрнең үзенчәлекләрен саклау; - агачны һәм жир асты урман ресурсларын өзерләү, беренчел эшкәртү һәм чыгару эшчәнлеге; - урманнарны саклау һәм торгызу; 	Билгеләнми	Билгеләнми	-

№ п/п	Функциональ зона исеме	Функциональ зонаның билгеләнешен тасвирлау	Функциональ зона параметрлары	Жир кишәрлекләрен функциональ зонада рөхсәт ителгән файдалану төрләренең кодлары	Урнаштыр у өчен төзелә торган объектлар
15	Зиратлар зонасы	- күмү урыннарын урнаштыру	Билгеләнми	3.1.1; 3.9.1; 11.1, 11.2; 11.3; 12.0.1; 12.0.2; 12.1	-
16	Калдыкларны кушу һәм күмү зонасы	житештерү һәм куллану калдыкларын, биологик калдыкларны урнаштыру, саклау, күмү, утильләштерү, туплау, эшкәртү, зарарсызландыру	Билгеләнми	3.9.1; 4.9.1.3; 11.1, 11.2; 11.3; 12.0.1; 12.0.2; 12.2	
17	Махсус билгеләнештәге яшелләндерелгән территорияләр зонасы	- торак пунктларда мөстәкыйль яшел үсентеләр; - гомуми файдаланудагы яшелләндерелгән территорияләр; -урам-юл челтәре;	Билгеләнми	12.0.1; 12.0.2; 12.3	
18	Акваторияләр зонасы	- өске су объектлары;	Билгеләнми	Не устанавливаются	-
19	Иные зоны	гомуми файдаланудагы жир кишәрлекләре; -урам-юл челтәре	Билгеләнми	12.0.1; 12.0.2; 12.3	-

1.20 нче кушымтага «Татарстан Республикасы Әлмәт муниципаль районының Яңа Никольский авыл жирлегенә генераль планына үзгәрешләр керту таблицасы» 4 бүлегенә өстәргә:

«Татарстан Республикасы Әлмәт муниципаль районының Яңа Никольский авыл жирлегенә генераль планына үзгәрешләр керту таблицасы»
4.1 нче таблица:

№ п/п	Объект исеме	Чара	Чараның энәмияте	Егәрлек	Гамәлгә ашыру сроклары	Бүлеккә сылтама	Үзгәрешләр кертү	Чара чыганагы
1	Кадастр номерлары булган жир участоклары 16:07:010003:501, 16:07:010003:502, 16:07:010003:503, 16:07:010003:835, 16:07:010003:836, 16:07:010003:010003:838, кадастр номеры булган жир кишәрлегенең бер өлеше 16:07:010003:1737 һәм кадастр исәбенә куелмаган жирләр ("Орленок" балалар сәламәтләндрү лагере).	Чиккә кертү. Поташ Аланы , жир кишәрлекләрен "урман фонды жире" категориясеннән "торак пунктлар жирләре" категориясенә күчерү, кадастр исәбенә куелмаган жирләрне "торак пунктлар жирләре" категориясе белән кадастр исәбенә кую, "туристик хезмәт күрсәтү" рөхсәт ителгән күренеш белән. Чиккә кертү. Поташ Аланы 3У билгеләү белән 16:07:010003:835, :36, :37, :38 кадастр номерлары белән "торак пунктлар жирләре" категориясен		9,1983 га	До 2025 г.	ПЗ, Агарту материаллары. «Татарстан Республикасы Өлмәт муниципаль районының Яңа Никольский авыл жирлегенең торак пунктлары чикләрен билгеләү» 4.11 бүлеге 5 бүлек. «Техник-икътисадый күрсәткечләр». ПЗ, Территориаль планлаштыру турындагы нигезләмә. «Татарстан Республикасы Өлмәт муниципаль районының Яңа Никольский авыл жирлегенең торак пунктлары чикләрен билгеләү чаралары» 3.10 бүлеге	Торак пунктның чикләрен үзгәртү буенча яңа чара өстәү	Татарстан Республикасы Өлмәт муниципаль районы Башкарма Комитеты мөрәжәгатә, «Транснефть-Прикамье»АЖ хаты 2009 елның 27 сентябрәндәге ТПК-01-04-04-12/39364 "Транснефть-Прикамье» АЖ хаты; 09.02.20021 ел.-01-04-04-14/5261 Урман хужалыгы федераль агентлыгының (Рослесхоз) 11.01.2021 ел, №АВ-03-47/50 хаты Россия Федерациясе Урман кодексының 114 статьясындагы 1 өлешенең 3 пунктында күрсәтелгән урманнар урнашкан жирләрнең чикләрен үзгәртү буенча проект документациясен килештерү турында (яшел зоналарда урнашкан урманнар) Татарстан Республикасы Өлмәт урманчылыгы, Татарстан Республикасы Өлмәт муниципаль районы Жир һәм мөлкәт мөнәсәбәтләре палатасының 16.11.2020 ел,

№ п/п	Объект исеме	Чара	Чараның энәмияте	Егәрлек	Гамәлгә ашыру сроклары	Бүлеккә сылтама	Үзгәрешләр кертү	Чара чыганагы
								№16109/9 хаты, Татарстан Республикасы Әлмәт муниципаль районы Башкарма комитетының 10.03.20021 ел, №1666 хаты
2	Кадастр исәбенә куелмаган җирләр (физик культура һәм спорт объекты)	Чиккә кадастр исәбенә куелмаган җирләр заводын кертү, әлеге территориядә физик культура һәм спорт объекты урнашуга бәйлә рәвештә, «торак пунктлар җирләре» категориясә белән кадастр исәбенә кую	Җирле	1,0719 га	До 2025 г.	ПЗ, Агарту материаллары. «Татарстан Республикасы Әлмәт муниципаль районының Яңа Никольский авыл җирлегенә торак пунктлары чикләрен билгеләү» 4.11 бүлеге 5 бүлек. «Техник-икътисадый күрсәткечләр». ПЗ, Территориаль планлаштыру турындагы нигезләмә. «Татарстан Республикасы Әлмәт муниципаль районының Яңа Никольский авыл җирлегенә торак пунктлары чикләрен билгеләү чаралары» 3.10 бүлеге	Торак пунктның чикләрен үзгәртү буенча яңа чара өстәү	Татарстан Республикасы Әлмәт муниципаль районының җир һәм милек мөнәсәбәтләре палатасы хаты 18.01.2021 №317/

№ п/п	Объект исеме	Чара	Чараның әнәмияте	Егәрлек	Гамәлгә ашыру сроклары	Бүлеккә сылтама	Үзгәрешләр кертү	Чара чыганагы
3	Кадастр исәбенә куелмаган җирләр (урман фонды җирләре)	Кадастр исәбенә куелмаган урман фонды җирләре Завод б. чигеннән чыгарылма	Җирле	0,0425 га	До 2025 г.	ПЗ, Агарту материаллары. «Татарстан Республикасы Әлмәт муниципаль районының Яңа Никольский авыл җирлегенә торак пунктлары чикләрен билгеләү» 4.11 бүлегә 5 бүлек. «Техник- икътисадый күрсәткечләр». ПЗ, Территориаль планлаштыру турындагы нигезләмә. 3.10 бүлек. «Татарстан Республикасы Әлмәт муниципаль районының Яңа Никольский авыл җирлегенә торак пунктлары чикләрен билгеләү чаралары»	Торак пунктның чикләрен үзгәртү буенча яңа чара өстәү	Генераль планга үзгәрешләр кертү проекты

1.21 торак пунктлар чикләренең картасын яңа редакциядә расларга (1 нче кушымта);

1.22 жирлекнең жирле әһәмияттәге объектларын планлаштырыла торган урнаштыру картасын яңа редакциядә расларга (2 нче кушымта);

1.23 жирлекнең функциональ зоналары картасын яңа редакциядә расларга (3 нче кушымта).

2. Район башкарма комитетының Хокук идарәсенә (Ханнанова Ә. Б.) әлеге карарны «Альметьевский вестник» газетасында бастырып чыгарырга, «Татарстан Республикасы Хокукый мәғлүматның рәсми порталында» (PRAVO.TATARSTAN.RU) һәм Әлмәт муниципаль районының «Интернет» мәғлүмат-телекоммуникация сайтында урнаштырырга.

3. Әлеге карар рәсми басылып чыкканнан (халыкка житкерелгәннән) соң үз көченә керә.

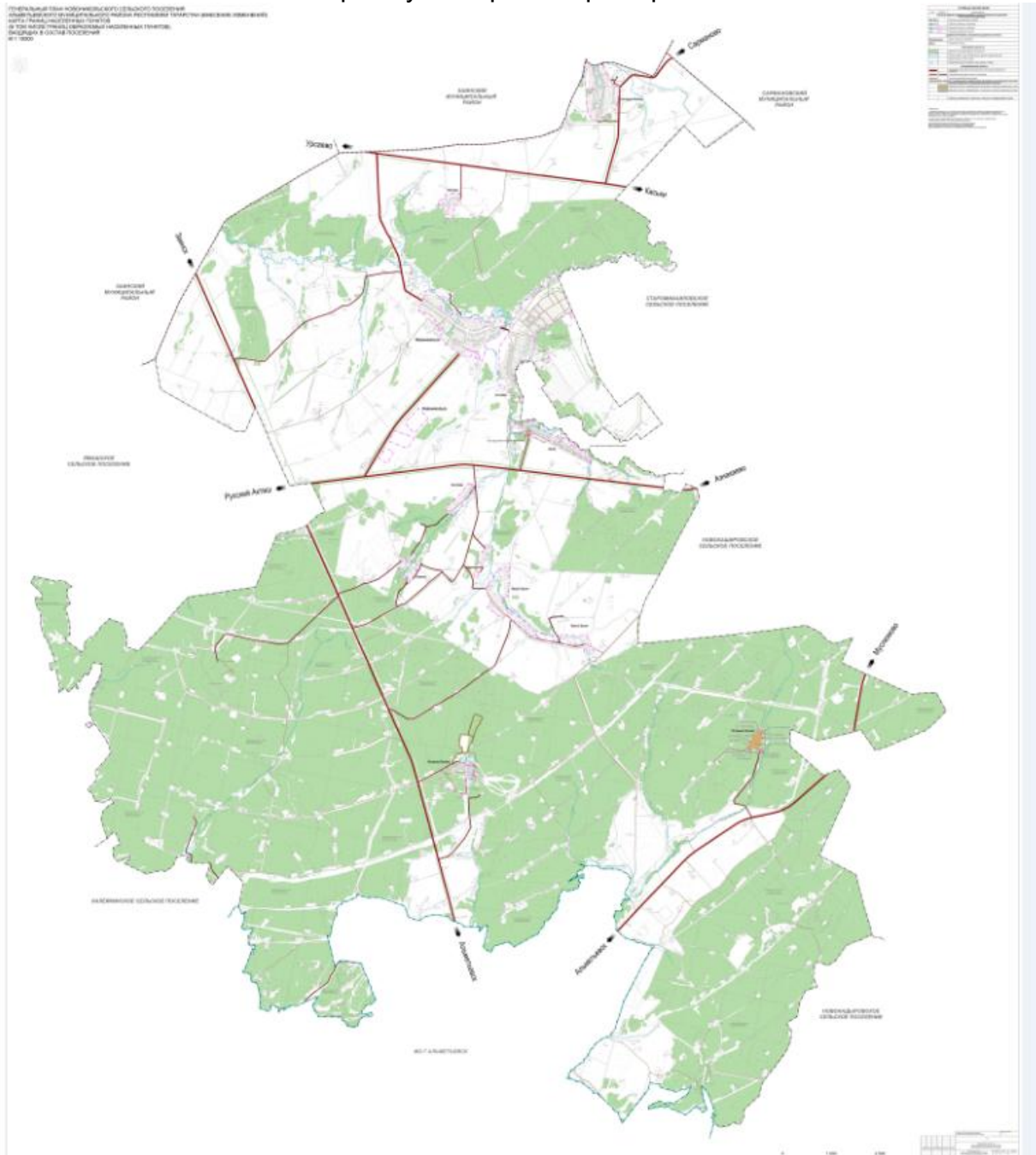
4. Әлеге карарның үтәлешен тикшереп торуны Әлмәт муниципаль районы башлығы урынбасары М.Н. Гирфановка йөкләргә.

Муниципаль район Башлығы

Т.Д. Нагуманов

Татарстан Республикасы
 Әлмәт муниципаль районы
 Советының 2021 елның 15
 ноябрәндәге 95 номерлы
 карарына 1 нче кушымта

Торак пунктлар чикләре картасы

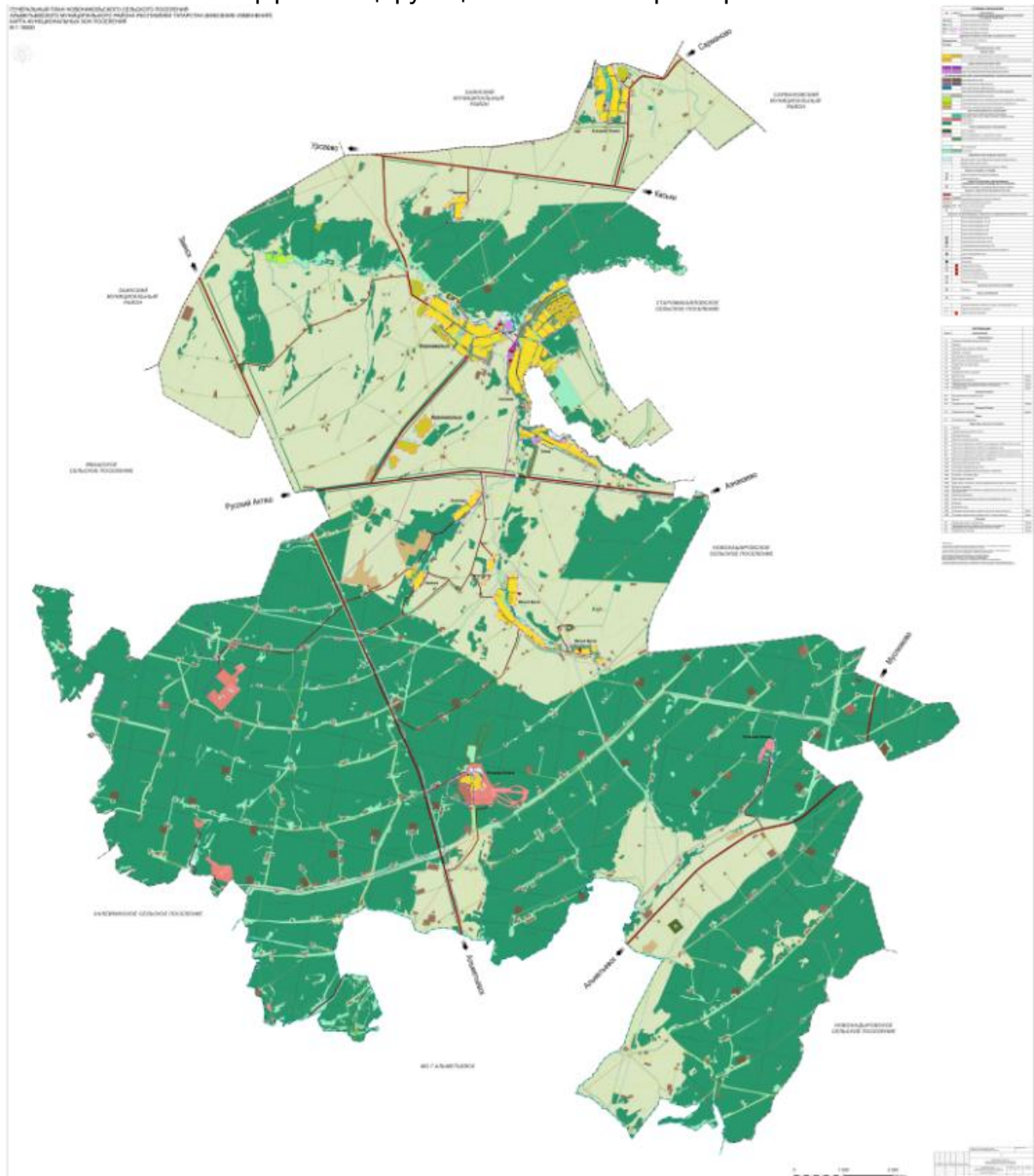


Муниципаль район Башлыгы

Т.Д. Нагуманов

Татарстан Республикасы
 Өлмәт муниципаль районы
 Советының 2021 елның 15
 ноябрәндәге 95 номерлы
 карарына 3 нче кушымта

Жирлекнең функциональ зоналары картасы



Муниципаль район Башлыгы

Т.Д. Нагуманов